



Aurasiatique
art sacré – objets – art populaire



La collection Aurasiatique

Catalogue 2023 – Art sacré – Objets – Art populaire



"En ce temps-là, le musée Guimet était un temple.

C'est ainsi qu'il se dresse, maintenant, au fond de ma mémoire.

Je vois un large escalier de pierre s'élevant entre des murs couverts de fresques. Tout en gravissant les degrés, l'on rencontre successivement un brahmine altier versant une offrande dans le feu sacré ; des moines bouddhistes vêtus de toges jaunes s'en allant quêter, bol en main, leur nourriture quotidienne ; un temple japonais posé sur un promontoire auquel conduit, par-delà un torii rouge, une allée bordée de cerisiers en fleur. D'autres figures, d'autres paysages de l'Asie sollicitent encore l'attention du pèlerin montant vers le mystère de l'Orient [...]. A droite, est une toute petite salle de lecture où les fervents de l'orientalisme s'absorbent en de studieuses recherches, oublieux de Paris dont les bruits heurtent en vain les murs du musée-temple, sans parvenir à troubler l'atmosphère de quiétude et de rêve qu'ils enclosent. Dans cette petite chambre, des appels muets s'échappent des pages que l'on feuillette. L'Inde, la Chine, le Japon, tous les points de ce monde qui commence au-delà de Suez sollicitent les lecteurs... Des vocations naissent... la mienne y est née. Tel était le musée Guimet quand j'avais vingt ans".

*L'Inde où j'ai vécu -
Alexandra David-Néel*

Construite à l'origine autour des arts décoratifs et populaires de l'Inde, la collection Aurasiatique a rapidement emprunté le chemin du Sacré. Du foisonnement des Dieux hindous au panthéon des déités du Vajrayana, en passant par les représentations iconiques très codifiées des Bouddhas ou des Bodhisattvas, la collection se veut avant tout éclectique.

Chaque pièce, choisie, de la plus modeste à la plus rare, recèle une histoire passionnante à nous apprendre. Riche de nombreux objets et instruments rituels, notamment tibétains ou plus largement himalayens et indiens, elle vise à témoigner que dans ces régions l'art exprime autant qu'elle supporte un processus de transformation intérieure. Beaucoup de ces objets sont « vivants », au sens magique de « chargés », par la dévotion de leur créateur ou bien par la ferveur des pratiques les mettant en scène. En effet, par l'intercession de l'image de la déité ou de la relique du Maître, l'objectif est de manifester l'incarnation de ses pouvoirs dans l'objet. En vertu du fait que l'apparente finitude de la matière comporte toujours un infini transcendant (réalité ultime) qu'il suffit de savoir révéler par identification au terme d'un développement de visualisations internes. Ainsi, amulettes Tsa Tsa, Zanpar, Thogchag, Stupa, statuaires portatives consacrées et reliques bénies sont à conserver avec le plus grand respect. Indissociable de la collection elle-même, le site Aurasiatique.fr s'attache à présenter aux visiteurs, au sein de descriptifs inédits issus de recherches personnelles minutieuses, les pièces bouddhiques et hindoues dans leur contexte historique, culturel et souvent sous un angle ésotérique ou spirituel fouillé. Si cette imagerie qui mélange volontiers profonde plénitude, douceur, terreur et morbide est étrangement belle, c'est qu'elle s'évertue à nous rappeler l'impermanence, la fragilité de notre condition et donc l'impérieuse nécessité d'agir vertueusement pour le bien de tous les êtres. Soutenus par des photographies HD, les objets sont décodés, ils se dévoilent alors dans leurs détails et nous ouvrent les portes d'un voyage où chacun mérite une attention spécifique. Cet héritage précieux de Beauté, et de Sagesse se doit d'être transmis en occident dans toute sa Force préservée.

Olivier C.



238

238



SCAN ME

AMULETTE DES 4 MANTRAS RELIQUES DU DHARMAKAYA

TIBET - XXIE SIÈCLE

DEPARTEMENT : BOUDDHISME

L. 4,2



90

90



SCAN ME

AMULETTE DU BOUDDHA AMOGHASIDDHI

NÉPAL - XXE SIÈCLE

DEPARTEMENT : BOUDDHISME

H. 2,9 x L. 1,8 x P. 1,2



73

73



SCAN ME

AMULETTE DU BOUDDHA SANGYE MENLA DE STYLE KHMER

CAMBODGE - XXE SIÈCLE

DEPARTEMENT : BOUDDHISME

H. 5,2 x L. 2,8 x P. 0,9



320

320



SCAN ME

AMULETTE THOGCHAG / THOKCHA

TIBET - XIXE SIÈCLE

DEPARTEMENT : BOUDDHISME

H. 7,1 x L. 3,9 x P. 1,4



298

298



SCAN ME

AMULETTE TSA TSA A TROIS BOUDDHA

TIBET - 1950-1980

DEPARTEMENT : BOUDDHISME

H. 9 x L. 7,2



297

297



SCAN ME

AMULETTE TSA TSA AUX DIX
MANIFESTATIONS DE DVAJAGRAKEYURA

TIBET - 1950-1980

DEPARTEMENT : BOUDDHISME

H. 9 x L. 9 x P. 1,7



299

299



SCAN ME

AMULETTE TSA TSA AUX ONZE GLORIEUX

MONGOLIE - 1950-1980

DEPARTEMENT : BOUDDHISME

H. 6,6 x L. 6,8



266

266



SCAN ME

AMULETTE TSA TSA D'ACHARYA
VAJRAPANI

TIBET - DEBUT XXE SIÈCLE

DEPARTEMENT : BOUDDHISME

H. 7 x L. 6



274

274



SCAN ME

AMULETTE TSA TSA DE MAHAVAJRABHAIRAVA

TIBET - XIXE SIÈCLE

DEPARTEMENT : BOUDDHISME

H. 8,4 x L. 6,5



268

268



SCAN ME

AMULETTE TSA TSA DE CHENREZIG

TIBET - DEBUT XXE SIÈCLE

DEPARTEMENT : BOUDDHISME

H. 9 x L. 5,7



267

267



SCAN ME

AMULETTE TSA TSA DE GUHYASAMAJA EN YAB YUM

TIBET - DEBUT XXE SIÈCLE

DEPARTEMENT : BOUDDHISME

H. 6,7 x L. 6,2



270

270



SCAN ME

AMULETTE TSA TSA DE MANJUSHRI ARAPACHANA

TIBET - DEBUT XXE SIÈCLE

DEPARTEMENT : BOUDDHISME

H. 5,7 x L. 5



269

269



SCAN ME

AMULETTE TSA TSA DE MANJUSHRI
BLANC

TIBET - DEBUT XXE SIÈCLE

DEPARTEMENT : BOUDDHISME

D. 4,4



329

329



SCAN ME

AMULETTE TSA TSA DE NĀGĀRJUNA

NÉPAL - XXIE SIÈCLE

DEPARTEMENT : BOUDDHISME

H. 5 x L. 4,5 x P. 1



273

273



SCAN ME

AMULETTE TSA TSA DE TARA BLANCHE

TIBET - 1920-1960

DEPARTEMENT : BOUDDHISME

H. 5,3 x L. 4



271

271



SCAN ME

AMULETTE TSA TSA DE TARA VERTE

TIBET - 1920-1960

DEPARTEMENT : BOUDDHISME

H. 4,6 x L. 3,8



265



265



SCAN ME

AMULETTE TSA TSA DE VAJRAPANI

TIBET - 1920-1960

DEPARTEMENT : BOUDDHISME

H. 10,8 x L. 7

272



272



SCAN ME

AMULETTE TSA TSA DE TARA VERTE

TIBET - 1920-1960

DEPARTEMENT : BOUDDHISME

H. 5,3 x L. 4,2

301



301



SCAN ME

AMULETTE TSA TSA DE YAMANTAKA

TIBET - 1950-1980

DEPARTEMENT : BOUDDHISME

H. 13,2 x L. 11 x P. 4

91



91



SCAN ME

AMULETTE TSA TSA DU BOUDDHA
RATNASAMBHAVA

NÉPAL OU TIBET - XXE SIÈCLE

DEPARTEMENT : BOUDDHISME

H. 10,3 x L. 10 x P. 3,5



222

222



SCAN ME

ANCIEN MOULE A TSA TSA DE FORME STUPA

TIBET - 1850-1950

DEPARTEMENT : BOUDDHISME

H. 9,5 x D. 5,3



326

326



SCAN ME

AMULETTES DE PHRA RAHU (X 3)

THAÏLANDE - XXE SIÈCLE

DEPARTEMENT : BOUDDHISME

H. 4,9 x L. 5 x P. 1



259



259



SCAN ME

AMULETTES PARURE ET RUBEL (X 2)

TIBET - XIXE SIÈCLE

DEPARTEMENT : BOUDDHISME

H. 7,9 x L. 8 x P. 3 (MAX.)



314



314



SCAN ME

AMULETTES TSA TSA (X 2) AVEC LES TROIS DIVINITES DE LONGUE VIE TSE LHA NAM SUM

TIBET - XXE SIÈCLE

DEPARTEMENT : BOUDDHISME

H. 8,3 x L. 6,4 x P. 1,2



97

97



SCAN ME

CHEMISE YANT SUA

THAÏLANDE (WAT NONG PHO PROVINCE DE NAKHON SAWAN) - 1938

DEPARTEMENT : BOUDDHISME

H. 56 x L. 50



236

236



SCAN ME

ANCIEN MOULE A TSA TSA DE FORME TARA VERTE

TIBET - XIXE SIÈCLE

DEPARTEMENT : BOUDDHISME

H. 7,3 x L. 4,3 x P. 4,9



24

24



SCAN ME

AUTEL PORTATIF GHAU

TIBET OU NÉPAL - XXE SIÈCLE

DEPARTEMENT : BOUDDHISME

H. 29,5 x L. 22 x P. 2,5



174

174



SCAN ME

PERLE DZI A 5 YEUX GRANDE TAILLE

TIBET - 1950

DEPARTEMENT : BOUDDHISME

L. 8



172

172



SCAN ME

PERLE DZI A 7 YEUX TRES GRANDE TAILLE

TIBET - XXE SIÈCLE

DEPARTEMENT : BOUDDHISME

L. 10,4 x D. 4



192

192



SCAN ME

PHURBA EN BOIS - RELIQUE ANTIQUE DU STOUPA DE BODNATH

NÉPAL - VIIIÈ SIÈCLE

DEPARTEMENT : BOUDDHISME

L. 7 x D. 1



187

187



SCAN ME

PIERRE MANI GRANDE TAILLE

TIBET - 1850-1950

DEPARTEMENT : BOUDDHISME

H. 11,5 x L. 26,5 x P. 0,7



264

264



SCAN ME

PERLE LOOK SAKOT AUX 10000 YANT DU VENERABLE LP DENG

THAÏLANDE - XXIE SIÈCLE

DEPARTEMENT : BOUDDHISME

L. 1,6 x D. 1,4



132

132



SCAN ME

RELIQUAIRE EN FORME DE STUPA

NÉPAL - 1900-1950

DEPARTEMENT : BOUDDHISME

H. 19,5 x D. 7,5



212

212



SCAN ME

PERLES DZI A SIX ET DIX YEUX (X 2)

TIBET - DEBUT XXE SIÈCLE

DEPARTEMENT : BOUDDHISME

L. 6 x D. 1,5 (MAX)



261

261



SCAN ME

PIERRE SACREE DU MONT KAILASH AVEC MANTRA DE NAMGYELMA

TIBET - XXIE SIÈCLE

DEPARTEMENT : BOUDDHISME

H. 5,6 x L. 5,5 x P. 1



18

18



SCAN ME

RELIQUAIRE PORTATIF GHOU

TIBET - XXE SIÈCLE

DEPARTEMENT : BOUDDHISME

H. 9,3 x L. 7,5 x P. 3



277

277



SCAN ME

RELIQUAIRE PORTATIF GHOU / GAO

TIBET - 1900-1950

DEPARTEMENT : BOUDDHISME

H. 11,8 x L. 10,4 x P. 3,6



313

313



SCAN ME

RELIQUAIRE PORTATIF GHOU AVEC SIGNE DU KALACHAKRA

TIBET - 1850-1950

DEPARTEMENT : BOUDDHISME

H. 10,3 x L. 10,8 x P. 4,5



262

262



SCAN ME

RELIQUES RINGSEL SARIRA PHRATAT ARC EN CIEL

THAÏLANDE - XXE SIÈCLE

DEPARTEMENT : BOUDDHISME

ENFERMEES DANS UN RELIQUAIRE



325

325



SCAN ME

PLAQUE YANTRA DE MEDITATION

NÉPAL - 1800-1900

DEPARTEMENT : HINDOUISME

H. 12,8 x L. 12,8



166

166



SCAN ME

CONSOLE EN BOIS FABRIQUEE A PARTIR D'UN CHAPITEAU DE COLONNE

INDE - 1850-1950

DEPARTEMENT : ART

H. 12,5 x L. 26,7 x P. 13



163

163



SCAN ME

CORBEAUX DE COLONNE (X 2)

INDE - DEBUT XXIÈME SIÈCLE

DEPARTEMENT : ART

H. 13,3 x L. 10,3 x P. 21



165

165



SCAN ME

CONSOLE FABRIQUEE A PARTIR D'UN PIED DE COLONNE

INDE - DEBUT XXIÈME SIÈCLE

DEPARTEMENT : ART

H. 16 x L. 32 x P. 15,6



167

167



SCAN ME

CORBEAU EN BOIS DE PETITE TAILLE

INDE - 1850-1950

DEPARTEMENT : ART

H. 8,5 x L. 12 x P. 12,5



164

164



SCAN ME

CORBEAUX DE COLONNE (X 2)

INDE - DEBUT XXE SIÈCLE

DEPARTEMENT : ART

H. 15,7 x L. 13,7 x P. 19 (MAX.)



52

52



SCAN ME

ELEMENTS D'ARCHITECTURE / COLONNES

INDE - XIXE SIÈCLE

DEPARTEMENT : ART

H. 23,5 x L. 16 x P. 40 (MAX.)



168

168



SCAN ME

CORBEAUX EN BOIS A MOTIF D'OISEAU (X 2)

INDE - DEBUT XXE SIÈCLE

DEPARTEMENT : ART

H. 13,5 x L. 11,8 x P. 12



46

46



SCAN ME

FENETRE MINIATURE AKHI JHYAL

NÉPAL - XXE SIÈCLE

DEPARTEMENT : ART

H. 22,5 x L. 25,8 x P. 7,5



169

169



SCAN ME

PORTE TURBAN ELEPHANT EN PIERRE

INDE (RAJASTHAN) - XXIÈME SIÈCLE

DEPARTEMENT : ART

H. 14,5 x L. 8 x P. 20



191

191



SOCLE DE COLONNE COMPLET EN BOIS
SCULPTE

SCAN ME

INDE - 1850-1950

DEPARTEMENT : ART

H. 14 x L. 21,8 x P. 21,8



114

114



POIGNEE SCULPTEE EN FORME DE NAGA

SCAN ME

NÉPAL - XXE SIÈCLE

DEPARTEMENT : BOUDDHISME

H. 26 x L. 9 x P. 7,4



119

119



ENCADREMENT DE FENÊTRE D'UNE
HAVELI EN BOIS SCULPTE

SCAN ME

INDE DU NORD - XIXE SIÈCLE

DEPARTEMENT : OBJET

H. 126 x L. 80 x P. 13,5



115

115



FENÊTRE EN BOIS TRANSFORMÉE EN
MIROIR

SCAN ME

INDE (RAJASTHAN) - XIXE SIÈCLE

DEPARTEMENT : OBJET

H. 64 x L. 55 x P. 14,5



308

308



SCAN ME

COUTEAU DE CEINTURE LOTHI

TIBET - 1900-1950

DEPARTEMENT : OBJET

H. 3,8 x L. 22 x P. 2,6



247

247



SCAN ME

SCEPTRE OU MASSE D'ARME CHUI

TIBET OU CHINE - 1950-1970

DEPARTEMENT : OBJET

L. 65 x D. 12



140

140



SCAN ME

BOL DE CONSECRATION POUR L'EAU NAM MON

THAÏLANDE - XXE SIÈCLE

DEPARTEMENT : BOUDDHISME

H. 11 x L. 7,5 x P. 4,5



215

215



SCAN ME

BOLS A OFFRANDES EN LAITON CISELE (X 6)

ASIE DU SUD-EST - 1950-1970

DEPARTEMENT : BOUDDHISME

H. 6 x D. 11,5



228

228



SCAN ME

BOL EN ALLIAGE DE 7 METAUX

NÉPAL - XXE SIÈCLE

DEPARTEMENT : BOUDDHISME

D. 8,2



79

79



SCAN ME

BOL AUX 7 METAUX GRAVE

NÉPAL OU TIBET - 1920-1960

DEPARTEMENT : BOUDDHISME

H. 11 x D. 24



249



249



SCAN ME

COUPE EN CUIVRE REPOUSSE ET MARTELE

TIBET - XVIIIÈME SIÈCLE

DEPARTEMENT : BOUDDHISME

H. 7 x D. 19



285

285



SCAN ME

BOL A THE JA PHOR PA

TIBET - 1900-1950

DEPARTEMENT : OBJET

H. 6,5 x D. 12,5



290

290



SCAN ME

BOLS A THE JA PHOR PA (X 6)

TIBET - 1850-1950

DEPARTEMENT : OBJET

H. 5,2 x D. 10,4



316

316



SCAN ME

BASSIN URLI / URULI A PUJA

INDE DU SUD - XIXE SIÈCLE

DEPARTEMENT : HINDOUISME

H. 10 x D. 31



196

196



SCAN ME

RECIPIENT A HUILE

INDE - 1850-1950

DEPARTEMENT : OBJET

H. 11,5 x L. 26 x P. 19,5



190



145

190



SCAN ME

BOITE PEINTE AVEC CONQUE SHANKHA

TIBET - XXE SIÈCLE

DEPARTEMENT : BOUDDHISME

H. 9,2 x L. 15 x P. 10

145



SCAN ME

COFFRET ROUE DU DHARMA PEINT A LA MAIN

TIBET - XXIE SIÈCLE

DEPARTEMENT : BOUDDHISME

H. 9,5 x L. 15,1 x P. 9,5



58



217

58



SCAN ME

BOITE A GARAM MASALA

INDE - XIXE SIÈCLE

DEPARTEMENT : ART

H. 10,2 x L. 16,1 x P. 15,5

217



SCAN ME

COFFRET A BIJOUX BOUDDHA EN MAHAPARINIRVANA

ASIE DU SUD-EST - 1900-1950

DEPARTEMENT : BOUDDHISME

H. 9,5 x L. 19 x P. 8,8



284



284



SCAN ME

BOITE A OFFRANDES AVEC SIGNES AUSPICIEUX

TIBET - XIXE SIÈCLE

DEPARTEMENT : BOUDDHISME

H. 12 x D. 16



74



133

74



SCAN ME

TUBE A MESSAGE / ENCENS

TIBET - XXE SIÈCLE

DEPARTEMENT : BOUDDHISME

H. 26 x D. 3,7

133



SCAN ME

BOITE A BETEL

INDE - DEBUT XXE SIÈCLE

DEPARTEMENT : OBJET

H. 12 x D. 21



241

241



SCAN ME

BOITE A TIKA / KUMKUM DE FORME PYRAMIDALE

INDE - 1850-1950

DEPARTEMENT : HINDOUISME

H. 9,5 x L. 9,8 x P. 10,5



150

150



SCAN ME

BOITE A VIBHUTI AVEC TAUREAUX NANDI

INDE - XIXE SIÈCLE

DEPARTEMENT : HINDOUISME

H. 18 x L. 18,4 x P. 10,4



303

303



SCAN ME

COFFRET A PUJA SHIVAÏTE AVEC VASUKI ET LINGAM

INDE - 1850-1950

DEPARTEMENT : HINDOUISME

H. 12 x L. 9,5 x P. 17,5



95

95



SCAN ME

BOITE A BINDI / TIKA OU TILAK

INDE - XIXE SIÈCLE

DEPARTEMENT : OBJET

H. 7 x L. 9,6 x P. 16



243

243



SCAN ME

BOITE A CHAPATIS ROTI KA DABBA

INDE - 1920-1960

DEPARTEMENT : OBJET

H. 19,5 x D. 18



37

37



SCAN ME

BOITE A EPICES

INDE - DEBUT XXE SIÈCLE

DEPARTEMENT : OBJET

H. 8 x L. 33 x P. 12



116

116



SCAN ME

BOITE A EPICES EN BOIS A COUVERCLE PIVOTANT

INDE - XIXE SIÈCLE

DEPARTEMENT : OBJET

H. 12 x L. 18 x P. 10



146



131

146



SCAN ME

BOITE A GHEE

INDE - XIXE SIÈCLE

DEPARTEMENT : OBJET

H. 10,5 x L. 21,3 x P. 6,5

131



SCAN ME

BOITE A PINCEAUX EN BOIS LAQUE

CHINE (PÉKIN) - 1900-1950

DEPARTEMENT : OBJET

H. 3,7 x L. 40,5 x P. 20



275



50

275



SCAN ME

BOITE A TIKA / TILAK EN FORME DE LOTUS

INDE - 1900-1950

DEPARTEMENT : OBJET

H. 8,5 x L. 20,5 x P. 23

50



SCAN ME

BOITE COMPARTIMENTEE A EPICES

INDE - 1900-1950

DEPARTEMENT : OBJET

H. 7,7 x L. 25,4 x P. 18



62

62



SCAN ME

BOITE DE BARBIER

INDE - DEBUT XXIÈME SIÈCLE

DEPARTEMENT : OBJET

H. 11 x L. 13,9 x P. 17,3



148

148



SCAN ME

BOITE LONGUE A EPICES

INDE - 1950-1970

DEPARTEMENT : OBJET

H. 9 x L. 21,5 x P. 10,8



139

139



SCAN ME

BOITE OVOÏDE A BETEL / PAAN

INDE - 1920-1960

DEPARTEMENT : OBJET

H. 5,5 x L. 12,5 x P. 8,5



151

151



SCAN ME

BOITE RONDE A BETEL / PAAN

INDE - XXIÈME SIÈCLE

DEPARTEMENT : OBJET

H. 9,4 x D. 11



134

134



SCAN ME

BOITE ROTI KA DABBA A CHAPATIS

INDE - 1850-1950

DEPARTEMENT : OBJET

H. 20 x D. 18,5



42

42



SCAN ME

BOITES DE BARBIER (X 2)

INDE - 1850-1950

DEPARTEMENT : OBJET

H. 11 x L. 14,5 x P. 19,4



10

10



SCAN ME

COFFRET A BIJOUX AVEC IDEOGRAMME

CHINE - XXE SIÈCLE

DEPARTEMENT : OBJET

H. 6,5 x L. 30,6 x P. 20,2



11

11



SCAN ME

COFFRET A BIJOUX AVEC INCRUSTATION DE JADEITE

CHINE (SHANGHAÏ) - XXE SIÈCLE

DEPARTEMENT : OBJET

H. 10,3 x L. 20 x P. 14



226



152

226



SCAN ME

COFFRET A BIJOUX DE FORME CABINET

CHINE - 1950-1970

DEPARTEMENT : OBJET

H. 18 x L. 14 x P. 11

152



SCAN ME

COFFRET A BIJOUX ROUGE EN BOIS

INDE - XXE SIÈCLE

DEPARTEMENT : OBJET

H. 6,8 x L. 19,2 x P. 6,6



26



149

26



SCAN ME

COFFRET EN BOIS DE CAMPHRIER
SCULPTE

CHINE - XXE SIÈCLE

DEPARTEMENT : OBJET

H. 15 x L. 25 x P. 15

149



SCAN ME

COFFRET EN BOIS ET DECORS DE LAITON
AJOURE

INDE - XXE SIÈCLE

DEPARTEMENT : OBJET

H. 5,2 x L. 17,7 x P. 5,3



94

94



SCAN ME

COFFRET EN CAMPHRIER SCULPTE

CHINE - XXE SIÈCLE

DEPARTEMENT : OBJET

H. 13,5 x L. 24 x P. 14,5



159

159



SCAN ME

COFFRET EN TECK

INDE - XXE SIÈCLE

DEPARTEMENT : OBJET

H. 20 x L. 20 x P. 14,4



162

162



SCAN ME

COFFRET EN TECK DE FORME RECTANGULAIRE

INDE (KERALA) - 1900-1950

DEPARTEMENT : OBJET

H. 8,2 x L. 22,8 x P. 16



161

161



SCAN ME

COFFRET EN TECK NETTUR PETTI A COUVERCLE PYRAMIDAL

INDE (KERALA) - DEBUT XXE SIÈCLE

DEPARTEMENT : OBJET

H. 16,5 x L. 23,2 x P. 16,1



160

160



SCAN ME

COFFRET EN TECK RECYCLE

INDE - XXE SIÈCLE

DEPARTEMENT : OBJET

H. 8,2 x L. 17,8 x P. 9,5



147

147



SCAN ME

COFFRET SCULPTE A SUSPENDRE

INDE - 1850-1950

DEPARTEMENT : OBJET

H. 11 x L. 19,6 x P. 11,2



324

324



SCAN ME

ETUI A AIGUILLES

TIBET OU NÉPAL - XXE SIÈCLE

DEPARTEMENT : OBJET

H. 12 x L. 3,5 x P. 1,1



315

315



SCAN ME

INRO AVEC NETSUKE EN BOIS DE CERF

JAPON - 1868-1912

DEPARTEMENT : OBJET

H. 8,4 x L. 5,2 x P. 1,8



173



173



SCAN ME

PANIER DE MARIAGE EN BOIS ET BAMBOU LAQUE

CHINE - DEBUT XXE SIÈCLE

DEPARTEMENT : OBJET

H. 41 x L. 27 x P. 25



318

318



SCAN ME

COUVERTURE DE LIVRE SACRE PUSTAKA / POTHU

TIBET - 1850-1900

DEPARTEMENT : BOUDDHISME

H. 1,5 x L. 37,8 x P. 10,3



300

300



SCAN ME

PLANCHE XYLOGRAPHIQUE D'ASTROLOGIE TIBETAINE

TIBET - 1850-1950

DEPARTEMENT : BOUDDHISME

H. 9,5 x L. 50 x P. 2



287

287



SCAN ME

PLANCHE XYLOGRAPHIQUE GRAVE DE MANTRA

TIBET OU NÉPAL - XXE SIÈCLE

DEPARTEMENT : BOUDDHISME

H. 10 x L. 40 x P. 1,5



220

260



SCAN ME



260

SCEAU AVEC PARASOL CHATTRA

TIBET - 1850-1950

DEPARTEMENT : BOUDDHISME

H. 7,4 x D. 3,7



220



SCAN ME

TABLETTE ECRITOIRE AVEC SCENE HINDOUISTE

INDE - XXE SIÈCLE

DEPARTEMENT : HINDOUISME

H. 49 x L. 17,5 x P. 1



144

144



SCAN ME

PLANCHE XYLOGRAPHIQUE POUR DRAPEAU LUNGTÄ

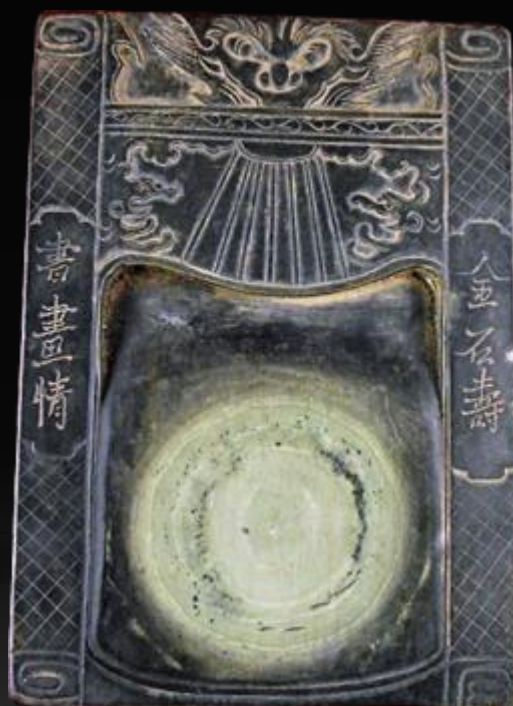
TIBET - XXE SIÈCLE

DEPARTEMENT : BOUDDHISME

H. 17,6 x L. 12,4 x P. 1,5



253



253



SCAN ME

PIERRE A ENCRE DE STYLE JIAQING

CHINE DU SUD - 1805

DEPARTEMENT : OBJET

H. 3,8 x L. 18,8 x P. 13,8



54

54



SCAN ME

ENCENSOIR AVEC MOULIN A PRIERE ET BOUGEOIR

NÉPAL OU TIBET - XXE SIÈCLE

DEPARTEMENT : BOUDDHISME

H. 13,5 x L. 26 x P. 5,5



103

103



SCAN ME

ENCENSOIR LOTUS

TIBET - XXE SIÈCLE

DEPARTEMENT : BOUDDHISME

H. 14,8 x D. 11



138

138



SCAN ME

ENCENSOIR EN BRONZE AVEC IDEOGRAMMES

CHINE - XXE SIÈCLE

DEPARTEMENT : OBJET

H. 9,7 x L. 10,1 x P. 10,1



86

86



SCAN ME

ENCENSOIR OU BRULE PARFUM

INDE DU NORD - 1850-1950

DEPARTEMENT : OBJET

H. 27 x L. x P. 18,5



72

72



SCAN ME

ENCENSOIR EN TÊTE DE MAHAKALA / VAJRADHAKA

TIBET - XXIÈME SIÈCLE

DÉPARTEMENT : BOUDDHISME

H. 28 x L. 26,5 x P. 8



20

20



SCAN ME

CLOCHE DRILBU AVEC VAJRA

TIBET - DEBUT XXE SIÈCLE

DEPARTEMENT : BOUDDHISME

H. 12,3 x D. 6,7



178

178



SCAN ME

CLOCHE DRILBU AVEC VAJRA DE GRANDE TAILLE

TIBET - XXE SIÈCLE

DEPARTEMENT : BOUDDHISME

H. 42 x L. 14 x P. 14



2

2



SCAN ME

CLOCHE DU TEMPLE QIXIA DE NANKIN

CHINE - XXE SIÈCLE

DEPARTEMENT : BOUDDHISME

H. 23,5 x D. 19,2



181

181



SCAN ME

CONQUE DUNG DKAR

TIBET - XXE SIÈCLE

DEPARTEMENT : BOUDDHISME

H. 5,5 x L. 15 x P. 6



240



240



SCAN ME

AILE GSHOGMA DE CONQUE DUNG DKAR

TIBET - DEBUT XXE SIÈCLE

DEPARTEMENT : BOUDDHISME

H. 31,1 x L. 23,7 x P. 6



69

69



SCAN ME

TROMPE DBANG DUNG

TIBET - DEBUT XXE SIÈCLE

DEPARTEMENT : BOUDDHISME

H. 35,5 x L. 5,3 x P. 5



304

304



SCAN ME

TROMPE DUNGCHEN RAG DUNG

TIBET - 1900-1950

DEPARTEMENT : BOUDDHISME

L. 164 x D. 12,6



22

22



SCAN ME

CLOCHE GHANTA AU NANDI

INDE - 1900-1950

DEPARTEMENT : HINDOUISME

H. 16,7 x D. 8,5



227

227



SCAN ME

CYMBALES TINGSHA / CHAPPA

NÉPAL - DEBUT XXE SIÈCLE

DEPARTEMENT : OBJET

D. 7



36

36



SCAN ME

GONG DE TABLE AVEC PORTANT

NÉPAL - DEBUT XXE SIÈCLE

DEPARTEMENT : OBJET

H. 48 x L. 42 x P. 15,5



294

294



SCAN ME

TAMBOUR TANTRIQUE DAMARU ET CHOPEN

TIBET OU NÉPAL - DEBUT XXE SIÈCLE

DEPARTEMENT : BOUDDHISME

H. 12,5 x D. 23,5



197

197



SCAN ME

JEU DE PALLANKULI / PALLANGHUZI

INDE DU SUD (TAMIL NADU) - XIXE SIÈCLE

DEPARTEMENT : OBJET

H. 7,5 x L. 49 x P. 12,4



153

153



SCAN ME

BOUGEOIR MURAL AUX MOTIFS FLORAUX

INDE - DEBUT XXE SIÈCLE

DEPARTEMENT : ART

H. 8,3 x L. 9,6 x P. 11



154

154



SCAN ME

BOUGEOIR MURAL AUX MOTIFS GEOMETRIQUES ET VEGETAUX

INDE - DEBUT XXE SIÈCLE

DEPARTEMENT : ART

H. 6,5 x L. 9,2 x P. 13



155

155



SCAN ME

BOUGEOIR MURAL EN BOIS RECYCLE N°1

INDE - DEBUT XXE SIÈCLE

DEPARTEMENT : ART

H. 54 x L. 23,2 x P. 9,5



156

156



SCAN ME

BOUGEOIR MURAL EN BOIS RECYCLE N°2

INDE - DEBUT XXE SIÈCLE

DEPARTEMENT : ART

H. 55,3 x L. 25,3 x P. 10,5



157

157



SCAN ME

BOUGEOIR MURAL EN BOIS RECYCLE N°3

INDE - DEBUT XXIÈME SIÈCLE

DEPARTEMENT : ART

H. 57 x L. 22,5 x P. 11,2



25

25



SCAN ME

DOUBLE LAMPE A BEURRE / DIPA

TIBET - 1850-1950

DEPARTEMENT : BOUDDHISME

H. 4,7 x L. 7,6 x P. 3,3



130

130



SCAN ME

LAMPE A BEURRE

TIBET (LHASSA) - XXIÈME SIÈCLE

DEPARTEMENT : BOUDDHISME

H. 8,4 x L. 9,8 x P. 6,5



137

137



SCAN ME

LAMPES A BEURRE (X 2)

TIBET - 1850-1950

DEPARTEMENT : BOUDDHISME

H. 4,3 x D. 5



30



SCAN ME

CHANDELIERS DRAGONS (X 2)

CHINE - 1900-1950

DEPARTEMENT : ART

H. 76,2 x L. 28 x P. 13,5



244



276

244



SCAN ME

LAMPES A BEURRE DIPA (X 6)

TIBET - XIXE SIÈCLE

DEPARTEMENT : BOUDDHISME

H. 2,4 x D. 5,3

276



SCAN ME

LAMPES A BEURRE DIPA (X 8)

TIBET OU NÉPAL - XIXE SIÈCLE

DEPARTEMENT : BOUDDHISME

H. 4,8 x D. 4,3 (MAX.)



88

88



SCAN ME

LAMPE A HUILE ELEPHANT A SUSPENDRE

INDE (RAJASTHAN) - XXE SIÈCLE

DEPARTEMENT : HINDOUISME

H. 27 x L. 9,5 x P. 5



110

110



SCAN ME

LAMPE A HUILE KUTTHU VILAKKU

INDE - XXE SIÈCLE

DEPARTEMENT : HINDOUISME

H. 50 x D. 19,2



5

5



SCAN ME

LAMPE A HUILE GAJA LAKSHMI N°1

INDE - FIN XIXE SIÈCLE

DEPARTEMENT : HINDOUISME

H. 13 x L. 9,5 x P. 11,6



28

28



SCAN ME

LAMPE A HUILE GAJA LAKSHMI N°2

INDE - DEBUT XXE SIÈCLE

DEPARTEMENT : HINDOUISME

H. 11,6 x L. 7,9 x P. 8,8



39

39



SCAN ME

LAMPE A HUILE GAJA LAKSHMI N°3

INDE - XIXE SIÈCLE

DEPARTEMENT : HINDOUISME

H. 13,5 x L. 9,5 x P. 11,6



194

194



SCAN ME

LAMPE A HUILE GAJA LAKSHMI N°4

INDE - 1850-1950

DEPARTEMENT : HINDOUISME

H. 13,5 x L. 9,5 x P. 11,6



295

295



SCAN ME

LAMPE A HUILE SUKUNDA AVEC KUBERA

NÉPAL - 1900-1950

DEPARTEMENT : HINDOUISME

H. 23,5 x L. 27 x P. 14



321

321



SCAN ME

LAMPE A HUILE THOOKU VILAKKU

INDE DU SUD - 1850-1950

DEPARTEMENT : HINDOUISME

H. 104 x D. 12



171

171



SCAN ME

PHOTOPHORE CAGE A SUSPENDRE

INDE - XXE SIÈCLE

DEPARTEMENT : HINDOUISME

H. 29 x D. 9



101

101



SCAN ME

LAMPE A HUILE SUKUNDA GANESH

INDE OU NÉPAL - XIXE SIÈCLE

DEPARTEMENT : HINDOUISME

H. 18,7 x L. 16 x P. 10,6



117

117



SCAN ME

APPLIQUE EN FORME DE JHAROKHĀ

INDE - 1920-1960

DEPARTEMENT : OBJET

H. 55 x L. 31 x P. 15



83

83



LAMPE ENCENSOIR SUR PIED

ASIE DU SUD-EST - 1850-1950

DEPARTEMENT : OBJET

H. 95 x D. 25



38

38



SCAN ME

BOUGEOIRS TYPE BAJOTS (X 5)

INDE - 1850-1950

DEPARTEMENT : OBJET

H. 16 x D. 11,8 (MAX.)



205

205



SCAN ME

LANTERNE EN BOIS ET MATIERES RECYCLEES

INDE - XXE SIÈCLE

DEPARTEMENT : OBJET

H. 29 x L. 15,4 x P. 15,4



158

158



SCAN ME

CHANDELIERS EN BOIS DENSE (X 2)

INDE - DEBUT XXE SIÈCLE

DEPARTEMENT : OBJET

H. 43,6 x D. 14,3 (MAX.)



198

198



SCAN ME

LANTERNE EN LAITON AJOURE

INDE - 1900-1950

DEPARTEMENT : OBJET

H. 42,2 x D. 12



175



175



SCAN ME

VASE BALUSTRE MONTE EN LAMPE DE TABLE

JAPON - 1868-1912

DEPARTEMENT : OBJET

H. 71 x D. 20,5 (MAX.)



49

49



SCAN ME

LANTERNES EN LAITON AJOURE (X 2)

INDE - 1900-1950

DEPARTEMENT : OBJET

H. 24,3 x P. 12,8 (MAX.)



122

122



BIBLIOTHEQUE A DEUX COLONNES ET
FRISE SCULPTEE

SCAN ME

INDE - 1850-1950

DEPARTEMENT : OBJET

H. 190 x L. 101 x P. 47



40

40



CHAISE PIDDAH

SCAN ME

INDE - JAIPUR RAJASTHAN - XIXE SIÈCLE

DEPARTEMENT : OBJET

H. 91 x L. 48 x P. 53



281

281



ETAGERE D'ANGLE DE STYLE QING

SCAN ME

CHINE - XIXE SIÈCLE

DEPARTEMENT : OBJET

H. 42 x L. 32 x P. 29



120

120



GRANDE TABLE A THE EN BOIS

SCAN ME

INDE (RAJASTHAN) - 1900-1950

DEPARTEMENT : OBJET

H. 18,5 x L. 63 x P. 62



211

211



SCAN ME

SELLETTE EN BOIS HONG MU ET MARBRE
ROSE DE STYLE QING

CHINE - 1950-1970

DEPARTEMENT : OBJET

H. 46 x L. 37 x P. 37



283

283



SCAN ME

SELLETTE HAUTE EN BOIS HONG MU

CHINE - 1950-1970

DEPARTEMENT : OBJET

H. 92 x L. 34 x P. 34



176

176



SCAN ME

SELLETTE EN BOIS DE FER ET
INCRUSTATION DE MARBRE

CHINE DU SUD (GUANGXI) - 1850-1950

DEPARTEMENT : OBJET

H. 45 x L. 40 x P. 40



250

250



SCAN ME

SELLETTE QUADRIPODE SCULPTEE

JAPON - 1900-1950

DEPARTEMENT : OBJET

H. 67 x D. 34



193

193



SCAN ME

TABLE A THE BAJOT DE PETITE TAILLE

INDE (RAJASTHAN) - DEBUT XXE SIÈCLE

DEPARTEMENT : OBJET

H. 13 x L. 30,5 x P. 30,5



213

213



SCAN ME

TABLE D'APPOINT EN BOIS QIUMU ET
MARBRE GRIS

CHINE - 1950-1970

DEPARTEMENT : OBJET

H. 51,5 x D. 45



14

14



SCAN ME

TABOURET DE STYLE MING EN BOIS YU
MU

CHINE - 1850-1900

DEPARTEMENT : OBJET

H. 53 x L. 39 x P. 38



121

121



SCAN ME

VITRINE EN BOIS AVEC TIROIR

INDE - 1900-1950

DEPARTEMENT : OBJET

H. 54 x L. 26,8 x P. 16



141



141



SCAN ME

PIECE DE MONNAIE TIBETAINE 5 SHO

TIBET - 1952

DEPARTEMENT : OBJET

D. 2,9



142



142



SCAN ME

PIECE DE MONNAIE TIBETAINE 7 1/2 SKAR

TIBET - 1922

DEPARTEMENT : OBJET

D. 2,2



292

292



SCAN ME

CUILLERE POUR AMCHI

TIBET - DEBUT XXE SIÈCLE

DEPARTEMENT : OBJET

H. 22 x L. 3 x P. 2



65

65



SCAN ME

MORTIER EN TECK

INDE - DEBUT XXE SIÈCLE

DEPARTEMENT : OBJET

H. 7 x L. 24 x P. 12,5



200

200



SCAN ME

MIROIR A MAIN DE STYLE VICTORIEN

INDE - XXE SIÈCLE

DEPARTEMENT : OBJET

H. 34 x L. 15 x P. 3



87

87



SCAN ME

MIROIR A MAIN EN BOIS SCULPTE

INDE DU SUD - XXE SIÈCLE

DEPARTEMENT : OBJET

H. 34,2 x L. 13 x P. 2,2



118

118



SCAN ME

PLAQUE DE PORTE "WELCOME" EN BOIS

INDE - XXE SIÈCLE

DEPARTEMENT : OBJET

H. 30,2 x L. 16 x P. 1



126

126



SCAN ME

RAPE A COCO EN BOIS ET FER

INDE DU SUD (KERALA) - XIXE SIÈCLE

DEPARTEMENT : OBJET

H. 56,5 x L. 20,6 x P. 6



207

207



SCAN ME

PLATEAU CARRE PEINTURE VERMILLON ET NOIR

TIBET - 1900-1950

DEPARTEMENT : OBJET

H. 8,5 x L. 36,5 x P. 36,5



195

195



SCAN ME

SEMOIR BIJINI

INDE - 1850-1950

DEPARTEMENT : OBJET

H. 20 x L. 21 x P. 13,3



19

19



SCAN ME

SAC A FEU / MECHAG

TIBET - XIXE SIÈCLE

DEPARTEMENT : OBJET

H. 4 x L. 10,4 x P. 1,5



71

71



SCAN ME

SAC A FEU / MECHAG

TIBET - FIN XIXE SIÈCLE

DEPARTEMENT : OBJET

H. 5,5 x L. 9 x P. 1



31

31



SCAN ME

SERVICE A BETEL / PAAN

INDE - DEBUT XXE SIÈCLE

DEPARTEMENT : OBJET

H. 7 x L. 20,5 x P. 11,6



129

129



SCAN ME

VERSEUSE A HUILE / THE

TIBET (LHASSA) - 1900-1950

DEPARTEMENT : OBJET

H. 5,6 x L. 24,2 x P. 15



125



219

125



BAS RELIEF SCENES DE LA VIE DU BOUDDHA

SCAN ME

NÉPAL - XXE SIÈCLE

DEPARTEMENT : BOUDDHISME

H. 40 x L. 40,8 x P. 2,2

219



PEINTURE SUR BOIS DES CINQ DHYANI BOUDDHA

SCAN ME

ASIE DU SUD-EST - XXE SIÈCLE

DEPARTEMENT : BOUDDHISME

H. 19,5 x L. 87,5 x P. 2,2



85



93

85



PLAQUE VOTIVE SCENES DE LA VIE DU BOUDDHA

SCAN ME

NÉPAL - XXE SIÈCLE

DEPARTEMENT : BOUDDHISME

H. 45,2 x L. 39

93



THANGKA DU BOUDDHA AMITABHA

SCAN ME

TIBET OU CHINE - 1850-1950

DEPARTEMENT : BOUDDHISME

H. 40 x L. 31



182

182



SCAN ME

THANGKA DE LA ROUE DE LA VIE BHAVACAKRA ENCADRE

TIBET - XIXE SIÈCLE

DEPARTEMENT : BOUDDHISME

H. 58 x L. 42



223



84

223



SCAN ME

THANGKA DE MANJUSHRI ARAPACHANA
DE STYLE KARMA GADRI

NÉPAL - XXE SIÈCLE

DEPARTEMENT : BOUDDHISME

H. 75 x L. 50,5 (peinture seule)

84



SCAN ME

THANGKA DU MANDALA DE
RATNASAMBHAVA

NÉPAL - XXE SIÈCLE

DEPARTEMENT : BOUDDHISME

H. 75 x L. 50,5 (peinture seule)



311

311



SCAN ME

THANGKA DU MANDALA DES HUIT MANIFESTATIONS D'AMITAYUS

TIBET - FIN XIXE SIÈCLE

DEPARTEMENT : BOUDDHISME

H. 52,5 x L. 40,5



224

224



SCAN ME

THANGKA ENCADRE D'AMITAYUS EN TERRE PURE SUKHĀVATĪ

TIBET - DEBUT XXE SIÈCLE

DEPARTEMENT : BOUDDHISME

H. 62,5 x L. 90



225

225



SCAN ME

THANGKA NAGTHANG ENCADRE DU BOUDDHA SHAKYAMUNI

TIBET - DEBUT XXE SIÈCLE

DEPARTEMENT : BOUDDHISME

H. 54 x L. 40



105



106

105



SCAN ME

CHROMOLITOGRAPHIE DE RAVI VARMĀ
REPRESENTANT LAKSMI

INDE - 1884-1906

DEPARTEMENT : HINDOUIISME

H. 55,3 x L. 41

106



SCAN ME

CHROMOLITOGRAPHIE DE RAVI VARMĀ
REPRESENTANT SARASWATI

INDE - 1884-1906

DEPARTEMENT : HINDOUIISME

H. 55,3 x L. 41



218

218



SCAN ME

CADRE AVEC TIRAGE PAPIER DE KRISHNA
ET RADHA

INDE - DEBUT XXE SIÈCLE

DEPARTEMENT : HINDOUISME

H. 37,5 x L. 27



256

256



SCAN ME

AIGUIERE EN LAITON AVEC PIERRES SEMI
PRECIEUSES

TIBET - 1920-1960

DEPARTEMENT : BOUDDHISME

H. 20,2 x L. 16 x P. 9,5



78

78



SCAN ME

VASE AMKHORA

NÉPAL - 1920-1960

DEPARTEMENT : BOUDDHISME

H. 14 x D. 9



45

45



SCAN ME

POT A BINDI / TIKA OU TILAK

INDE - XIXE SIÈCLE

DEPARTEMENT : HINDOUISME

H. 9 x D. 4,7



293

293



SCAN ME

AIGUIERE A CHAPEAU DE MOINE
DUOMUHU

TIBET - 1900-1950

DEPARTEMENT : OBJET

H. 19,5 x L. 21 x P. 13



258

258



SCAN ME

AIGUIERE OU VASE DE VIE MANGALA KALASHA

TIBET - XXE SIÈCLE

DEPARTEMENT : BOUDDHISME

H. 35 x L. 26 x P. 17



70

70



SCAN ME

BOITE A OPIUM

CHINE - XIXE SIÈCLE

DEPARTEMENT : OBJET

H. 6,8 x L. 4,5 x P. 4,5



75

75



SCAN ME

FLACON EN BRONZE (ENCRIER)

TIBET - XVIIIÈ SIÈCLE

DEPARTEMENT : OBJET

H. 9,2 x L. 6,3 x P. 3,3



170

170



SCAN ME

FLACON POUR KHOL

INDE - 1900-1950

DEPARTEMENT : OBJET

H. 12,8 x D. 4,4



63

63



SCAN ME

JARRE A EAU

NÉPAL - XIXE SIÈCLE

DEPARTEMENT : OBJET

H. 26 x D. 18



248

248



SCAN ME

MESURES A GRAINS MANA / PATHI (X 5)

NÉPAL - 1950-1970

DEPARTEMENT : OBJET

H. 14 X D. 12 (MAX.)



56

56



SCAN ME

POT A TSAMPA

NÉPAL - 1850-1950

DEPARTEMENT : OBJET

H. 28,2 x D. 18,4



208

208



SCAN ME

POTS A RIZ KLONG KHAO EN BOIS ET BAMBOU (X 2)

THAÏLANDE - XXE SIÈCLE

DEPARTEMENT : OBJET

H. 21,5 x D. 15 (MAX.)



64



SCAN ME

VERRES A LASSI (X 2)

INDE (PENJAB) - DEBUT XXE SIÈCLE

DEPARTEMENT : OBJET

H. 18 x D. 9,5



64



307



306



307



SCAN ME

CORNE RITUELLE THUN-RWA / THUNGRA
A PATINE CLAIRE

TIBET - XIXE SIÈCLE

DEPARTEMENT : BOUDDHISME

L. 16 x D. 4,9

306



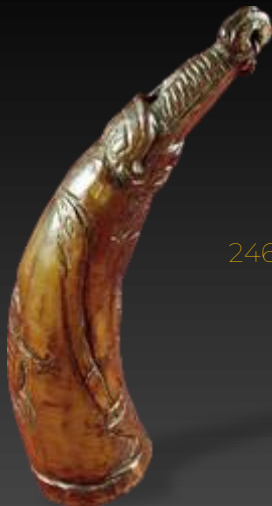
SCAN ME

CORNE RITUELLE THUN-RWA / THUNGRA
A PATINE BRUNE

TIBET - XIXE SIÈCLE

DEPARTEMENT : BOUDDHISME

L. 18,5 x D. 4,5



246



246



SCAN ME

CORNE RITUELLE THUN-RWA / THUNGRA

TIBET - XIXE SIÈCLE

DEPARTEMENT : BOUDDHISME

L. 22 x D. 6



100

100



SCAN ME

COUPERET KARTIKA

TIBET - 1850-1950

DEPARTEMENT : BOUDDHISME

H. 18,3 x L. 17 x P. 4,7



209

209



SCAN ME

CHORTEN / STUPA EN BRONZE

NÉPAL - XIXE SIÈCLE

DEPARTEMENT : BOUDDHISME

H. 17 x L. 15,6 x P. 15,8



327

327



SCAN ME

BANNIERE DE VICTOIRE DHVAJA /
CYALTSEN

NÉPAL - XXE SIÈCLE

DEPARTEMENT : BOUDDHISME

H. 10 x D. 7



143

143



SCAN ME

MANDALA CHÖPAY D'OFFRANDES

TIBET - XXE SIÈCLE

DEPARTEMENT : BOUDDHISME

H. 30 x D. 17



296

296



SCAN ME

CUILLERE A RAKTA AVEC BOUQUET DE
JOYAUX

NÉPAL - 1950-1970

DEPARTEMENT : BOUDDHISME

H. 1,4 x L. 20,5 x P. 3,2



81

81



SCAN ME

EPEE KHADGA

NÉPAL - XXE SIÈCLE

DEPARTEMENT : BOUDDHISME

H. 39 x L. 5,7 x P. 4



317

317



SCAN ME

SCEPTRE SOUNTA / SOONA DE LA DYNASTIE MOGHOLE III

INDE - 1627-1857

DEPARTEMENT : ART

H. 55 x L. 12,3 x P. 5,8



263

263



MIROIR TANTRIQUE DE MEDITATION
DZOGCHEN MELONG

SCAN ME

NÉPAL - XXE SIÈCLE

DEPARTEMENT : BOUDDHISME

D. 6



289

289



FRAGMENT DE PARURE YOGIQUE
RUS-RGYAN / RUS-PA'I-RGYAN

SCAN ME

TIBET - XIV-XVE SIÈCLE

DEPARTEMENT : BOUDDHISME

H. 7,7 x L. 3 x P. 2



113

113



MALA DES "108 TEMPLES" DU TRES
VENERABLE LP UTHAMA

SCAN ME

THAÏLANDE - XXE SIÈCLE

DEPARTEMENT : BOUDDHISME

COLLIER DE 108 PERLES ET MEDAILLE



239

239



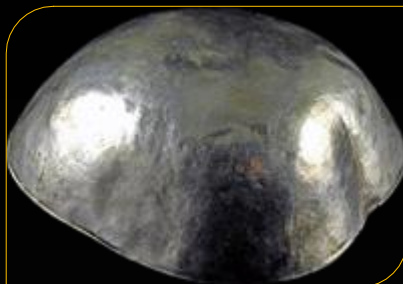
MALA EN 108 GRAINES D'ARBRE A SAVON
REETHA

SCAN ME

LAOS - XXIE SIÈCLE

DEPARTEMENT : BOUDDHISME

COLLIER DE 108 PERLES



214

214



SCAN ME

KAPALA THOD PHUR EN CUIVRE ET ARGENT

TIBET - XXE SIÈCLE

DEPARTEMENT : BOUDDHISME

H. 19,3 x L. 12 x P. 12,3



3

3



SCAN ME

MOULIN A PRIERE EN CUIVRE AVEC ETUI EN CUIR

NÉPAL - XXE SIÈCLE

DEPARTEMENT : BOUDDHISME

H. 24,5 x D. 6,7



4

4



SCAN ME

MOULIN A PRIERE EN OS ET PIERRES AVEC ETUI EN CUIR

NÉPAL - XXE SIÈCLE

DEPARTEMENT : BOUDDHISME

H. 26 x D. 3,7



201

201



SCAN ME

MOULIN A PRIERE MANI KHORLO AUX 8 SIGNES AUSPICIEUX

NÉPAL - XXE SIÈCLE

DEPARTEMENT : BOUDDHISME

H. 24,5 x D. 5,5



202

202



SCAN ME

MOULIN A PRIERE MANI KHORLO SUR SOCLE

NÉPAL - XXE SIÈCLE

DEPARTEMENT : BOUDDHISME

H. 30 x D. 7,5



96

96



SCAN ME

GRAND MANI KHORLO SUR PIED

NÉPAL OU TIBET - 1920-1960

DEPARTEMENT : BOUDDHISME

H. 72,5 x D. 30



251

251



SCAN ME

PHURBA DAGUE ADAMANTINE

TIBET - 1900-1950

DEPARTEMENT : BOUDDHISME

L. 15 x D. 1,5



216

216



SCAN ME

PHURBA FLAMBOYANT

NÉPAL - XXE SIÈCLE

DEPARTEMENT : BOUDDHISME

H. 10 x L. 36,5 x P. 7



206

206



SCAN ME

PHURBA EN BRONZE ET LAME ACIER

NÉPAL - XXE SIÈCLE

DEPARTEMENT : BOUDDHISME

H. 37 x L. 6,5 x P. 4



255

255



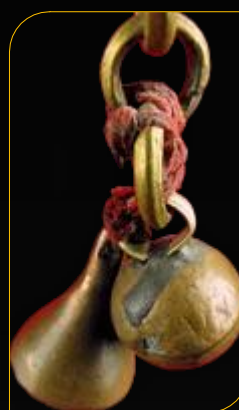
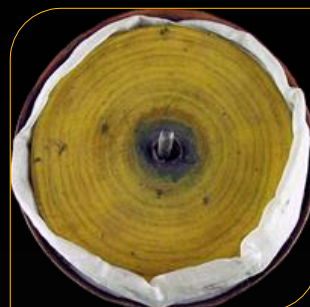
SCAN ME

PHURBA DE GRANDE TAILLE

NÉPAL - XXE SIÈCLE

DEPARTEMENT : BOUDDHISME

L. 62 x D. 10



179

179



SCAN ME

MOULIN A PRIERE MANI KHORLO DE GRANDE TAILLE

TIBET - 1900-1950

DEPARTEMENT : BOUDDHISME

H. 67 x D. 13,5



77

77



SCAN ME

STUPA / CHORTEN

NÉPAL - XXE SIÈCLE

DEPARTEMENT : BOUDDHISME

H. 11 x L. 6,1 x P. 6,1



82

82



SCAN ME

STUPA DAGOBA

SRI LANKA - 1850-1950

DEPARTEMENT : BOUDDHISME

H. 24,8 x D. 14,6



15

15



SCAN ME

VAJRA / DORJE EN BRONZE

NÉPAL - XXE SIÈCLE

DEPARTEMENT : BOUDDHISME

L. 15 x D. 5



183

183



SCAN ME

VAJRA / DORJE EN BRONZE (X 4)

TIBET - 1850-1950

DEPARTEMENT : BOUDDHISME

L. 17,5 x D. 5 (MAX.)



234



235

234



ZANPAR EN PIERRE N°6

SCAN ME

TIBET - XIXE SIÈCLE

DEPARTEMENT : BOUDDHISME

H. 7,8 x L. 5 x P. 4,3

235



ZANPAR EN PIERRE N°7

SCAN ME

TIBET - XIXE SIÈCLE

DEPARTEMENT : BOUDDHISME

H. 5,2 x L. 4,9 x P. 1,1



229



230

229



ZANPAR N°1

SCAN ME

TIBET - XIXE SIÈCLE

DEPARTEMENT : BOUDDHISME

H. 2,1 x L. 29,7 x P. 2,4

230



ZANPAR N°2

SCAN ME

TIBET - XIXE SIÈCLE

DEPARTEMENT : BOUDDHISME

H. 1,5 x L. 29 x P. 3,3



231



232

231



SCAN ME

ZANPAR N°3

TIBET - XIXE SIÈCLE

DEPARTEMENT : BOUDDHISME

H. 3 x L. 28,8 x P. 3

232



SCAN ME

ZANPAR N°4

TIBET - XIXE SIÈCLE

DEPARTEMENT : BOUDDHISME

H. 1,3 x L. 19 x P. 1,9



233

233



SCAN ME

ZANPAR N°5

TIBET - XIXE SIÈCLE

DEPARTEMENT : BOUDDHISME

H. 8,5 x L. 4,2 x P. 3,1



254



177

254



SCAN ME

ZANPAR N°9

TIBET - XIXE SIÈCLE

DEPARTEMENT : BOUDDHISME

H. 2,4 x L. 22,5 x P. 4,4

177



SCAN ME

ZANPAR N°8

TIBET - DEBUT XXE SIÈCLE

DEPARTEMENT : BOUDDHISME

H. 2,7 x L. 31,3 x P. 4,2



61

61



AUTEL DOMESTIQUE HINDOU DEVGHAR

INDE - XIXE SIÈCLE

DEPARTEMENT : HINDOUISME

H. 93 x L. 53 x P. 59



291

291



SCAN ME

CUILLERE A PUJA

INDE - 1850-1950

DEPARTEMENT : HINDOUISME

L. 14,5 x l. 1,6



257

257



SCAN ME

CUILLERE A PUJA AVEC NANDI ET YONI-LINGAM

INDE - 1850-1950

DEPARTEMENT : HINDOUISME

H. 3,4 x L. 16 x P. 3,4



280

280



SCAN ME

TAMPON CORPOREL VISHNOUITE
CHHAPP

INDE - XVIIIÈ SIÈCLE

DEPARTEMENT : HINDOUISME

H. 2,5 x L. 2,2 x P. 3,1



41

41



SCAN ME

LION DES NEIGES GARDIEN DE TEMPLE

NÉPAL - XIXE SIÈCLE

DEPARTEMENT : BOUDDHISME

H. 69 x L. 65 x P. 30,5



51

51



SCAN ME

ELEPHANT EN BOIS PORTANT UN HOWDAH

INDE - 1850-1950

DEPARTEMENT : ART

H. 37 x L. 39,5 x P. 15,5



35

35



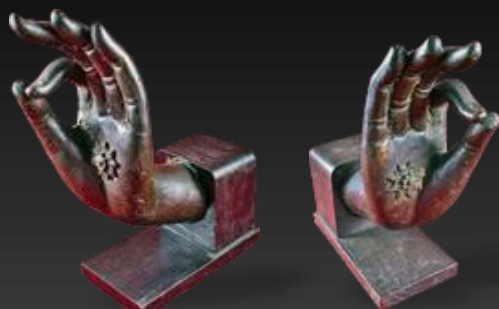
SCAN ME

PERROQUET EN BOIS SCULPTE

INDE - XIXE SIÈCLE

DEPARTEMENT : ART

H. 27 x L. 15 x P. 16,4



286

286



SCAN ME

MAINS DE BOUDDHA EN VITARKA MUDRA (X 2)

THAÏLANDE - 1900-1950

DEPARTEMENT : BOUDDHISME

H. 21,5 x L. 13,6 x P. 7,3



127

127



SCAN ME

MAIN AVEC SCULPTURE DE GANESH DANS LA PAUME

INDE - XXE SIÈCLE

DEPARTEMENT : HINDOUISME

H. 18 x L. 8,2 x P. 4



108



107



108



SCAN ME

BOIS DE CHAR PROCESSIONNEL AVEC
LORD SHIVA ET SON EPOUSE PARVATI
SUR LE TAUREAU NANDI

INDE - XIXE SIÈCLE

DEPARTEMENT : HINDOUISME

H. 50,3 x L. 49 x P. 6

107



SCAN ME

BOIS DE CHAR PROCESSIONNEL AVEC
MURUGA

INDE - XIXE SIÈCLE

DEPARTEMENT : HINDOUISME

H. 51 x L. 49,2 x P. 5,5



89

89



SCAN ME

MASQUE DE MAHAKALA

TIBET - XXE SIÈCLE

DEPARTEMENT : BOUDDHISME

H. 19 x L. 20,8 x P. 5



8

8



SCAN ME

TETE D'HANUMAN

INDE - XXE SIÈCLE

DEPARTEMENT : HINDOUISME

H. 19,8 x L. 13,4 x P. 7,3



12

12



SCAN ME

TETE DE MAHAKALA OU BHAIRAVA

TIBET OU NÉPAL - XXE SIÈCLE

DEPARTEMENT : BOUDDHISME

H. 21 x L. 15,9 x P. 6,5



279

279



SCAN ME

MASQUE DE SHIVA

INDE - XXE SIÈCLE

DEPARTEMENT : HINDOUISME

H. 18,5 x L. 10,3 x P. 5



123

123



SCAN ME

HAUT RELIEF SCULPTE REPRESENTANT LA DEESSE RATI

INDE DU SUD-OUEST (KARNATAKA) - 1850-1950

DEPARTEMENT : HINDOUISME

H. 84 x L. 36 x P. 9



204

204



SCAN ME

TAUREAU NANDI POLYCHROME SCULPTE EN BOIS

INDE - 1850-1950

DEPARTEMENT : HINDOUISME

H. 16,3 x L. 14,5 x P. 6,5



203

203



SCAN ME

TAUREAU NANDI SCULPTE EN BOIS

INDE - 1850-1950

DEPARTEMENT : HINDOUISME

H. 26,2 x L. 23,5 x P. 6,5



221

221



SCAN ME

TETE DE LION SIMHAVAKTRA

NÉPAL - XXE SIÈCLE

DEPARTEMENT : BOUDDHISME

H. 18 x L. 15,4 x P. 11,5



312

312



SCAN ME

PIERRE MEDITATIVE OU PIERRE DE REVE MENGSHI / QISHI

CHINE - 1850-1950

DEPARTEMENT : OBJET

H. 16 x L. 9 x P. 5



17

17



SCAN ME

STATUE DE LION FÔ (SHI) - YANG / MALE

CHINE - XXE SIÈCLE

DEPARTEMENT : ART

H. 17 x L. 35 x P. 14,5



23

23



SCAN ME

TIGRE DE LA PROSPERITE

CHINE - 1900-1950

DEPARTEMENT : ART

H. 15 x L. 35 x P. 7,5



80

80



SCAN ME

STATUETTE DE SHESHA NAGA LINGAM

INDE - XVIIIÈME SIÈCLE

DEPARTEMENT : ART

H. 8,1 x L. 3,9 x P. 3,2



9



278

9



SCAN ME

AUTEL VOTIF HPAYA KHAN / TRONE DE BOUDDHA

BIRMANIE - DEBUT XXE SIÈCLE

DEPARTEMENT : BOUDDHISME

H. 34 x L. 16 x P. 11

278



SCAN ME

SOCLE LOTUS AVEC MANDORLE POUR STATUE MONJU BOSATSU

JAPON - 1950-1970

DEPARTEMENT : BOUDDHISME

H. 28 x L. 12,3 x P. 11



302

302



SCAN ME

AUTEL OU PIEDESTAL SIMHĀSANA POUR STATUE DU BOUDDHA

TIBET - XIXE SIÈCLE

DEPARTEMENT : BOUDDHISME

H. 39 x L. 32 x P. 30



245



111



245



SCAN ME

AUTEL AVEC LE BOUDDHA SHAKYAMUNI
DANS LA FORET DE PARILEYYA

BIRMANIE - XXE SIÈCLE

DEPARTEMENT : BOUDDHISME

H. 23 x L. 16 x P. 5

111



SCAN ME

STATUE ALCHIMIQUE PHRA SIWALI AVEC
RELIQUES DU TRES VENERABLE LP DOOH

THAÏLANDE - 1984

DEPARTEMENT : BOUDDHISME

H. 25 x D. 7,5



98

98



SCAN ME

STATUE D'AVALOKITA

CHINE OU TIBET - XXE SIÈCLE

DEPARTEMENT : BOUDDHISME

H. 33,5 x L. 26 x P. 19,5



237

237



SCAN ME

STATUE D'AVALOKITESHVARA

TIBET OU CHINE - 1920-1960

DEPARTEMENT : BOUDDHISME

H. 20 x L. 14 x P. 10



136

136



SCAN ME

STATUE DE DAKINI

NÉPAL OU TIBET - XXE SIÈCLE

DEPARTEMENT : BOUDDHISME

H. 30,5 x L. 21 x P. 8,2



104

104



SCAN ME

STATUE DE DORJE LEGPA / VAJRASADHU

TIBET - XXE SIÈCLE

DEPARTEMENT : BOUDDHISME

H. 23,5 x L. 17,5 x P. 6,7



282



288

282



SCAN ME

STATUE DE DJE TSONGKHAPA / LOSANG
DRAKPA

TIBET - XXE SIÈCLE

DEPARTEMENT : BOUDDHISME

H. 32 x L. 21,5 x P. 17

288



SCAN ME

STATUE DE ROLPAI DORJE TROISIEME
CHANGKYA HUTUKTU

TIBET - 1850-1950

DEPARTEMENT : BOUDDHISME

H. 21 x L. 14 x P. 10



102

102



SCAN ME

STATUE DE GARUDA

TIBET - 1900-1950

DEPARTEMENT : BOUDDHISME

H. 20,3 x L. 10,5 x P. 10,3



13

13



SCAN ME

STATUE DE GUANYIN SIGNEE CHIPARUS

CHINE - 1900-1950

DEPARTEMENT : BOUDDHISME

H. 35 x L. 26 x P. 17



310

310



SCAN ME

STATUE DE JAMBHALA AVEC SA PAREDRE VASUDHARA

TIBET - DEBUT XXE SIÈCLE

DEPARTEMENT : BOUDDHISME

H. 19,5 x L. 16,5 x P. 14,8



189

189



SCAN ME

STATUE DE MANJUSHRI ARAPACHANA

NÉPAL - XXE SIÈCLE

DEPARTEMENT : BOUDDHISME

H. 21,2 x L. 15,3 x P. 8,5



309



1

309



SCAN ME

STATUE DE GARDIEN NI-O / KONGO
RIKISHI UNGYO

JAPON - 1850-1950

DEPARTEMENT : BOUDDHISME

H. 23 x L. 10 x P. 6,5

1



SCAN ME

STATUE DE KANNON DANS ATEL
PORTATIF ZUSHI

JAPON - DEBUT XIXE SIÈCLE

DEPARTEMENT : BOUDDHISME

H. 25,6 x L. 13,9 x P. 10,1



57

57



SCAN ME

STATUE DE NAMGYALMA

NÉPAL - XXE SIÈCLE

DEPARTEMENT : BOUDDHISME

H. 21,8 x L. 18,5 x P. 8



184

184



SCAN ME

STATUE DE SAMANTABHADRA EN UNION YAB YUM

TIBET - XXE SIÈCLE

DEPARTEMENT : BOUDDHISME

H. 19,5 x L. 14 x P. 11,5



53

53



SCAN ME

STATUE DE TARA BLANCHE

NÉPAL - XXE SIÈCLE

DEPARTEMENT : BOUDDHISME

H. 21,5 x L. 14 x P. 8



185

185



SCAN ME

STATUE DE WENSHU PUSA

CHINE - XXE SIÈCLE

DEPARTEMENT : BOUDDHISME

H. 22,5 x L. 19,5 x P. 13,3



210



34

210



SCAN ME

STATUE DE LA NAISSANCE DU BOUDDHA

CHINE - 1950-1970

DEPARTEMENT : BOUDDHISME

H. 25,5 x L. 8 x P. 8

34



SCAN ME

STATUE DE MAITREYA

NÉPAL - DEBUT XXE SIÈCLE

DEPARTEMENT : BOUDDHISME

H. 36 x L. 11,5 x P. 9,2



319

319



SCAN ME

STATUE DE VAJRASATTVA

NÉPAL - XXE SIÈCLE

DEPARTEMENT : BOUDDHISME

H. 27,5 x L. 17 x P. 14



112

112



SCAN ME

STATUE DU GURU RINPOCHE
PADMASAMBHAVA

NÉPAL - XXE SIÈCLE

DEPARTEMENT : BOUDDHISME

H. 23,7 x L. 14 x P. 10



60

60



SCAN ME

STATUE DU BOUDDHA AMITABHA

CHINE - XXE SIÈCLE

DEPARTEMENT : BOUDDHISME

H. 20 x L. 12 x P. 9



305

305



SCAN ME

STATUE DU BOUDDHA MAITREYA

CHINE - 1900-1950

DEPARTEMENT : BOUDDHISME

H. 23 x L. 12 x P. 10,5



99



55

99



SCAN ME

STATUE DE PADMAPANI AVALOKITA

NÉPAL - 1850-1950

DEPARTEMENT : BOUDDHISME

H. 45 x L. 15 x P. 8,8

55



SCAN ME

STATUE DE VASUDHARA

NÉPAL - 1950-1980

DEPARTEMENT : BOUDDHISME

H. 43,4 x L. 20 x P. 11,7



186

186



SCAN ME

STATUE DES BOUDDHA SHAKYAMUNI ET PRABHUTARATNA DANS LE STYLE WEI DU NORD

CHINE - XXE SIÈCLE

DEPARTEMENT : BOUDDHISME

H. 34,4 x L. 21,3 x P. 5,9



6

6



SCAN ME

STATUETTE D'AVALOKITESHVARA EKADASHAMUKHA

CHINE - XXE SIÈCLE

DEPARTEMENT : BOUDDHISME

H. 15,5 x L. 12,7 x P. 6,1



135

135



SCAN ME

STATUETTE DE GUANYIN

CHINE - 1920-1960

DEPARTEMENT : BOUDDHISME

H. 25,5 x L. 7,5 x P. 6



322

322



SCAN ME

STATUETTE DE GUANYIN EN JADEITE

CHINE - DEBUT XXE SIÈCLE

DEPARTEMENT : BOUDDHISME

H. 17,6 x L. 7,5 x P. 5,3



33



48

33



SCAN ME

STATUE DE MAYA DEVI

NÉPAL - 1920-1960

DEPARTEMENT : BOUDDHISME

H. 37,2 x L. x P. 11,5

48



SCAN ME

STATUE DU BOUDDHA ŚĀKYAMUNI EN INSTRUCTEUR

ASIE DU SUD-EST - 1900-1950

DEPARTEMENT : BOUDDHISME

H. 50,8 x L. 18 x P. 15,5



66

66



SCAN ME

STATUE DE VAJRAPANI IRRITE

TIBET - 1850-1950

DEPARTEMENT : BOUDDHISME

H. 27,5 x L. 14,5 x P. 6,5



7

7



SCAN ME

STATUETTE DE CHEVAL ETALON DU VENT
LUNGTA

TIBET - DEBUT XXE SIÈCLE

DEPARTEMENT : BOUDDHISME

H. 13 x L. 14,2 x P. 3



67

67



SCAN ME

STATUETTE DE VAJRASATTVA

TIBET - XXE SIÈCLE

DEPARTEMENT : BOUDDHISME

H. 26,5 x L. 8 x P. 6,5



21

21



SCAN ME

STATUETTE DU BOUDDHA AKSHOBHYA

NÉPAL - XXE SIÈCLE

DEPARTEMENT : BOUDDHISME

H. 15 x L. 9,5 x P. 6,5



59

59



SCAN ME

TÊTE DU BOUDDHA VAIROCANA
SARVAÏD

TIBET - 1900-1950

DEPARTEMENT : BOUDDHISME

H. 15,5 x L. 13,5 x P. 12



47

47



SCAN ME

STATUE D'UN ADORANT (MOGGALLANA) OU BOUDDHA

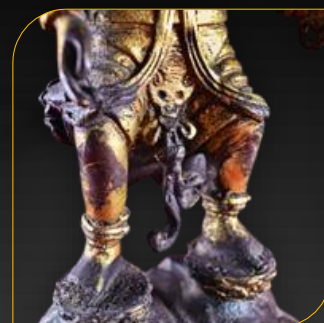
NÉPAL - 1850-1950

DEPARTEMENT : BOUDDHISME

H. 40 x L. 18 x P. 19



328



328



SCAN ME

STATUE DU ROI DE LA SAGESSE GUNDARI MYOO

JAPON - 1868-1912

DEPARTEMENT : BOUDDHISME

H. 27,5 x L. 9,9 x P. 8,2



29

29



SCAN ME

STATUE DE LORD GANESHA ALLONGE SUR UN SOFA

INDE - 1950

DEPARTEMENT : HINDOUISME

H. 13,6 x L. 16,9 x P. 7,5



16

16



SCAN ME

STATUE DE SARASVATI

INDE OU NÉPAL - XXE SIÈCLE

DEPARTEMENT : HINDOUISME

H. 30,5 x L. 22 x P. 17,5



32

32



SCAN ME

STATUE DE LORD GANESHA AU STYLE KHMER

CAMBODGE - XXE SIÈCLE

DEPARTEMENT : HINDOUISME

H. 37 x L. 28 x P. 17



43

43



SCAN ME

STATUE DE SRI KRISHNA

INDE - XXE SIÈCLE

DEPARTEMENT : HINDOUISME

H. 30 x L. 14,5 x P. 9,6



27

27



SCAN ME

STATUE DE GANESH A 6 BRAS / MAYÛRESHVARA

ASIE DU SUD-EST - XXE SIÈCLE

DEPARTEMENT : HINDOUISME

H. 51 x L. 30 x P. 16,2



124

124



SCAN ME

STATUE DE SHIVA NATARAJA

INDE - XXE SIÈCLE

DEPARTEMENT : HINDOUISME

H. 60 x L. 47,5 x P. 18



76

76



SCAN ME

STATUE DU TAUREAU NANDI

INDE - XXE SIÈCLE

DEPARTEMENT : HINDOUISME

H. 16,5 x L. 21 x P. 11,4



252

252



SCAN ME

STATUETTE DE NARASIMHA

INDE - 1900-1950

DEPARTEMENT : HINDOUISME

H. 20 x L. 10 x P. 7



44

44



SCAN ME

STATUETTE DE PARVATI / UMA AU STYLE CHOLA

INDE - 1850-1950

DEPARTEMENT : HINDOUISME

H. 19,7 x L. 6 x P. 6



109

109



SCAN ME

STATUE DE LORD GANESH

INDE - XXE SIÈCLE

DEPARTEMENT : HINDOUISME

H. 54,5 x L. 32,5 x P. 29



188

188



SCAN ME

STATUETTE DE PARVATI ASSISE

INDE - 1900-1950

DEPARTEMENT : HINDOUISME

H. 9,8 x L. 9 x P. 5,3



92

92



SCAN ME

TETE DE LAKSHMI

INDE - 1850-1950

DEPARTEMENT : HINDOUISME

H. 20,5 x L. 11 x P. 13



180

180



SCAN ME

STATUETTE D'UNE APSARA

INDE - 1900-1950

DEPARTEMENT : HINDOUISME

H. 12,9 x L. 4 x P. 4



323

323



SCAN ME

STATUETTE DE SHRI KRISHNA GOVINDA

INDE - XXIÈME SIÈCLE

DEPARTEMENT : HINDOUISME

H. 11,9 x L. 6,4 x P. 3,5



128

128



SCAN ME

STATUE DE ŚRĪ MĪNĀKSHĪ DEVĪ

INDE DU SUD - 1920-1960

DEPARTEMENT : HINDOUISME

H. 45 x L. 12,5 x P. 11,6



68

68



SCAN ME

STATUETTE D'HANUMAN

INDE - XXE SIÈCLE

DEPARTEMENT : HINDOUISME

H. 13,5 x L. 9,6 x P. 4,9



199

199



SCAN ME

STATUETTES DE LIONS YALI / VYALA (X 2)

INDE DU SUD (TAMIL NADU) - XXE SIÈCLE

DEPARTEMENT : HINDOUISME

H. 10,6 x L. 7,8 x P. 4,5



FAMILLE : AMULETTES & RELIQUES & PROTECTIONS

DEPARTEMENT	NOM	PAYS - CIRCA	REF.	PAGE
BOUDDHISME	AMULETTE DES 4 MANTRAS RELIQUES DU DHARMAKAYA	TIBET - XXIE SIÈCLE	238	2
BOUDDHISME	AMULETTE DU BOUDDHA AMOGHASIDDHI	NÉPAL - XXE SIÈCLE	90	2
BOUDDHISME	AMULETTE DU BOUDDHA SANGYE MENLA DE STYLE KHMER	CAMBODGE - XXE SIÈCLE	73	2
BOUDDHISME	AMULETTE THOGCHAG / THOKCHA	TIBET - XIXE SIÈCLE	320	2
BOUDDHISME	AMULETTE TSA TSA A TROIS BOUDDHA	TIBET - 1950-1980	298	3
BOUDDHISME	AMULETTE TSA TSA AUX DIX MANIFESTATIONS DE DVAJAGRAKEYURA	TIBET - 1950-1980	297	3
BOUDDHISME	AMULETTE TSA TSA AUX ONZE MANIFESTATIONS	MONGOLIE - 1950-1980	299	3
BOUDDHISME	AMULETTE TSA TSA D'ACHARYA VAJRAPANI	TIBET - DEBUT XXE SIÈCLE	266	3
BOUDDHISME	AMULETTE TSA TSA DE CHENREZIG	TIBET - DEBUT XXE SIÈCLE	268	4
BOUDDHISME	AMULETTE TSA TSA DE GUHYASAMAJA EN YAB YUM	TIBET - DEBUT XXE SIÈCLE	267	4
BOUDDHISME	AMULETTE TSA TSA DE MAHAVAJRABHAIRAVA	TIBET - XIXE SIÈCLE	274	4
BOUDDHISME	AMULETTE TSA TSA DE MANJUSHRI ARAPACHANA	TIBET - DEBUT XXE SIÈCLE	270	4
BOUDDHISME	AMULETTE TSA TSA DE MANJUSHRI BLANC	TIBET - DEBUT XXE SIÈCLE	269	5
BOUDDHISME	AMULETTE TSA TSA DE NĀGĀRJUNA	NÉPAL - XXIE SIÈCLE	329	5
BOUDDHISME	AMULETTE TSA TSA DE TARA BLANCHE	TIBET - 1920-1960	273	5
BOUDDHISME	AMULETTE TSA TSA DE TARA VERTE	TIBET - 1920-1960	271	5
BOUDDHISME	AMULETTE TSA TSA DE TARA VERTE	TIBET - 1920-1960	272	6
BOUDDHISME	AMULETTE TSA TSA DE VAJRAPANI	TIBET - 1920-1960	265	6
BOUDDHISME	AMULETTE TSA TSA DE YAMANTAKA	TIBET - 1950-1980	301	6
BOUDDHISME	AMULETTE TSA TSA DU BOUDDHA RATNASAMBHAVA	NÉPAL OU TIBET - XXE SIÈCLE	91	6



FAMILLE : AMULETTES & RELIQUES & PROTECTIONS

DEPARTEMENT	NOM	PAYS - CIRCA	REF.	PAGE
BOUDDHISME	AMULETTES DE PHRA RAHU (X 3)	THAÏLANDE - XXE SIÈCLE	326	7
BOUDDHISME	AMULETTES PARURE ET RUBEL (X 2)	TIBET - XIXE SIÈCLE	259	7
BOUDDHISME	AMULETTES TSA TSA (X 2) AVEC LES TROIS DIVINITES DE LONGUE VIE TSE LHA NAM SUM	TIBET - XXE SIÈCLE	314	7
BOUDDHISME	ANCIEN MOULE A TSA TSA DE FORME STUPA	TIBET - 1850-1950	222	7
BOUDDHISME	ANCIEN MOULE A TSA TSA DE FORME TARA VERTE	TIBET - XIXE SIÈCLE	236	9
BOUDDHISME	AUTEL PORTATIF GHOU	TIBET OU NÉPAL - XXE SIÈCLE	24	9
BOUDDHISME	CHEMISE YANT SUA	THAÏLANDE (WAT NONG PHO PROVINCE DE NAKHON SAWAN) - 1938	97	8
BOUDDHISME	PERLE DZI A 5 YEUX GRANDE TAILLE	TIBET - 1950	174	9
BOUDDHISME	PERLE DZI A 7 YEUX TRES GRANDE TAILLE	TIBET - XXE SIÈCLE	172	9
BOUDDHISME	PERLE LOOK SAKOT AUX 10000 YANT DU VENERABLE LP DENG	THAÏLANDE - XXIE SIÈCLE	264	11
BOUDDHISME	PERLES DZI A SIX ET DIX YEUX (X 2)	TIBET - DEBUT XXE SIÈCLE	212	11
BOUDDHISME	PHURBA EN BOIS - RELIQUE ANTIQUE DU STOUPA DE BODNATH	NÉPAL - VIIIÈ SIÈCLE	192	10
BOUDDHISME	PIERRE MANI GRANDE TAILLE	TIBET - 1850-1950	187	10
BOUDDHISME	PIERRE SACREE DU MONT KAILASH AVEC MANTRA DE NAMGYELMA	TIBET - XXIE SIÈCLE	261	11
BOUDDHISME	RELIQUAIRE EN FORME DE STUPA	NÉPAL - 1900-1950	132	11
BOUDDHISME	RELIQUAIRE PORTATIF GHOU	TIBET - XXE SIÈCLE	18	12
BOUDDHISME	RELIQUAIRE PORTATIF GHOU / GAO	TIBET - 1900-1950	277	12
BOUDDHISME	RELIQUAIRE PORTATIF GHOU AVEC SIGNE DU KALACHAKRA	TIBET - 1850-1950	313	12
BOUDDHISME	RELIQUES RINGSEL SARIRA PHRATAT ARC EN CIEL	THAÏLANDE - XXE SIÈCLE	262	12
HINDOUISME	PLAQUE YANTRA DE MEDITATION	NÉPAL - 1800-1900	325	13



FAMILLE : ARCHITECTURE & CONSTRUCTION

DEPARTEMENT	NOM	PAYS - CIRCA	REF.	PAGE
ART	CONSOLE EN BOIS FABRIQUEE A PARTIR D'UN CHAPITEAU DE COLONNE	INDE - 1850-1950	166	14
ART	CONSOLE FABRIQUEE A PARTIR D'UN PIED DE COLONNE	INDE - DEBUT XXIÈME SIÈCLE	165	14
ART	CORBEAU EN BOIS DE PETITE TAILLE	INDE - 1850-1950	167	14
ART	CORBEAUX DE COLONNE (X 2)	INDE - DEBUT XXIÈME SIÈCLE	163	14
ART	CORBEAUX DE COLONNE (X 2)	INDE - DEBUT XXIÈME SIÈCLE	164	15
ART	CORBEAUX EN BOIS A MOTIF D'OISEAU (X 2)	INDE - DEBUT XXIÈME SIÈCLE	168	15
ART	ELEMENTS D'ARCHITECTURE / COLONNES	INDE - XIXÈME SIÈCLE	52	15
ART	FENETRE MINIATURE AKHI JHYAL	NÉPAL - XXIÈME SIÈCLE	46	15
ART	PORTE TURBAN ELEPHANT EN PIERRE	INDE (RAJASTHAN) - XXIÈME SIÈCLE	169	16
ART	SOCLE DE COLONNE COMPLET EN BOIS SCULPTE	INDE - 1850-1950	191	17
BOUDDHISME	POIGNEE SCULPTEE EN FORME DE NAGA	NÉPAL - XXIÈME SIÈCLE	114	17
OBJET	ENCADREMENT DE FENETRE D'UNE HAVELI EN BOIS SCULPTE	INDE DU NORD - XIXÈME SIÈCLE	119	17
OBJET	FENETRE EN BOIS TRANSFORMEE EN MIROIR	INDE (RAJASTHAN) - XIXÈME SIÈCLE	115	17





FAMILLE : ARMES

DEPARTEMENT	NOM	PAYS - CIRCA	REF.	PAGE
OBJET	COUTEAU DE CEINTURE LOTHU	TIBET - 1900-1950	308	18
OBJET	SCEPTRE OU MASSE D'ARME CHUI	TIBET OU CHINE - 1950-1970	247	18



FAMILLE : BOLS & RECIPIENTS

DEPARTEMENT	NOM	PAYS - CIRCA	REF.	PAGE
BOUDDHISME	BOL AUX 7 METAUX GRAVE	NÉPAL OU TIBET - 1920-1960	79	19
BOUDDHISME	BOL DE CONSECRATION POUR L'EAU NAM MON	THAÏLANDE - XXE SIÈCLE	140	19
BOUDDHISME	BOL EN ALLIAGE DE 7 METAUX	NÉPAL - XXE SIÈCLE	228	19
BOUDDHISME	BOLS A OFFRANDES EN LAITON CISELE (X 6)	ASIE DU SUD-EST - 1950-1970	215	19
BOUDDHISME	COUPE EN CUIVRE REPOUSSE ET MARTELE	TIBET - XVIIIÈ SIÈCLE	249	20
HINDOUISME	BASSIN URLI / URULI A PUJA	INDE DU SUD - XIXE SIÈCLE	316	21
OBJET	BOL A THE JA PHOR PA	TIBET - 1900-1950	285	21
OBJET	BOLS A THE JA PHOR PA (X 6)	TIBET - 1850-1950	290	21
OBJET	RECIPIENT A HUILE	INDE - 1850-1950	796	21





FAMILLE : COFFRES & BOITES & ETUIS

DEPARTEMENT	NOM	PAYS - CIRCA	REF.	PAGE
ART	BOITE A GARAM MASALA	INDE - XIXE SIÈCLE	58	22
BOUDDHISME	BOITE A OFFRANDES AVEC SIGNES AUSPICIEUX	TIBET - XIXE SIÈCLE	284	23
BOUDDHISME	BOITE PEINTE AVEC CONQUE SHANKHA	TIBET - XXE SIÈCLE	190	22
BOUDDHISME	COFFRET A BIJOUX BOUDDHA EN MAHAPARINIRVANA	ASIE DU SUD-EST - 1900-1950	217	22
BOUDDHISME	COFFRET ROUE DU DHARMA PEINT A LA MAIN	TIBET - XXIE SIÈCLE	145	22
BOUDDHISME	TUBE A MESSAGE / ENCENS	TIBET - XXE SIÈCLE	74	24
HINDOUISME	BOITE A TIKA / KUMKUM DE FORME PYRAMIDALE	INDE - 1850-1950	241	24
HINDOUISME	BOITE A VIBHUTI AVEC TAUREAUX NANDI	INDE - XIXE SIÈCLE	150	24
HINDOUISME	COFFRET A PUJA SHIVAÏTE AVEC VASUKI ET LINGAM	INDE - 1850-1950	303	25
OBJET	BOITE A BETEL	INDE - DEBUT XXE SIÈCLE	133	24
OBJET	BOITE A BINDI / TIKA OU TILAK	INDE - XIXE SIÈCLE	95	26
OBJET	BOITE A CHAPATIS ROTI KA DABBA	INDE - 1920-1960	243	26
OBJET	BOITE A EPICES	INDE - DEBUT XXE SIÈCLE	37	26
OBJET	BOITE A EPICES EN BOIS A COUVERCLE PIVOTANT	INDE - XIXE SIÈCLE	116	26
OBJET	BOITE A GHEE	INDE - XIXE SIÈCLE	146	27
OBJET	BOITE A PINCEAUX EN BOIS LAQUE	CHINE (PÉKIN) - 1900-1950	131	27
OBJET	BOITE A TIKA / TILAK EN FORME DE LOTUS	INDE - 1900-1950	275	27
OBJET	BOITE COMPARTIMENTEE A EPICES	INDE - 1900-1950	50	27
OBJET	BOITE DE BARBIER	INDE - DEBUT XXE SIÈCLE	62	28
OBJET	BOITE LONGUE A EPICES	INDE - 1950-1970	148	28



FAMILLE : COFFRES & BOITES & ETUIS

DEPARTEMENT	NOM	PAYS - CIRCA	REF.	PAGE
OBJET	BOITE OVOIDE A BETEL / PAAN	INDE - 1920-1960	139	28
OBJET	BOITE RONDE A BETEL / PAAN	INDE - XXE SIÈCLE	151	28
OBJET	BOITE ROTI KA DABBA A CHAPATIS	INDE - 1850-1950	134	29
OBJET	BOITES DE BARBIER (X 2)	INDE - 1850-1950	42	29
OBJET	COFFRET A BIJOUX AVEC IDEOGRAMME	CHINE - XXE SIÈCLE	10	29
OBJET	COFFRET A BIJOUX AVEC INCRUSTATION DE JADEITE	CHINE (SHANGHAÏ) - XXE SIÈCLE	11	29
OBJET	COFFRET A BIJOUX DE FORME CABINET	CHINE - 1950-1970	226	30
OBJET	COFFRET A BIJOUX ROUGE EN BOIS	INDE - XXE SIÈCLE	152	30
OBJET	COFFRET EN BOIS DE CAMPHRIER SCULPTE	CHINE - XXE SIÈCLE	26	30
OBJET	COFFRET EN BOIS ET DECORS DE LAITON AJOURÉ	INDE - XXE SIÈCLE	149	30
OBJET	COFFRET EN CAMPHRIER SCULPTE	CHINE - XXE SIÈCLE	94	31
OBJET	COFFRET EN TECK	INDE - XXE SIÈCLE	159	31
OBJET	COFFRET EN TECK DE FORME RECTANGULAIRE	INDE (KERALA) - 1900-1950	162	31
OBJET	COFFRET EN TECK NETTUR PETTI A COUVERCLE PYRAMIDAL	INDE (KERALA) - DEBUT XXE SIÈCLE	161	31
OBJET	COFFRET EN TECK RECYCLE	INDE - XXE SIÈCLE	160	32
OBJET	COFFRET SCULPTE A SUSPENDRE	INDE - 1850-1950	147	32
OBJET	ETUI A AIGUILLES	TIBET OU NÉPAL - XXE SIÈCLE	324	32
OBJET	INRO AVEC NETSUKE EN BOIS DE CERF	JAPON - 1868-1912	315	32
OBJET	PANIER DE MARIAGE EN BOIS ET BAMBOU LAQUE	CHINE - DEBUT XXE SIÈCLE	173	33



FAMILLE : ECRITURE & REPROGRAPHIE

DEPARTEMENT	NOM	PAYS - CIRCA	REF.	PAGE
BOUDDHISME	COUVERTURE DE LIVRE SACRE PUSTAKA / POTH	TIBET - 1850-1900	318	34
BOUDDHISME	PLANCHE XYLOGRAPHIQUE D'ASTROLOGIE TIBETAINE	TIBET - 1850-1950	300	34
BOUDDHISME	PLANCHE XYLOGRAPHIQUE GRAVE DE MANTRA	TIBET OU NÉPAL - XXE SIÈCLE	287	34
BOUDDHISME	PLANCHE XYLOGRAPHIQUE POUR DRAPEAU LUNGTA	TIBET - XXE SIÈCLE	144	35
BOUDDHISME	SCEAU AVEC PARASOL CHATTRA	TIBET - 1850-1950	260	35
HINDOUISME	TABLETTE ECRITOIRE AVEC SCENE HINDOUISTE	INDE - XXE SIÈCLE	220	35
OBJET	PIERRE A ENCRE DE STYLE JIAQING	CHINE DU SUD - 1805	253	36



FAMILLE : ENCENSOIRS

DEPARTEMENT	NOM	PAYS - CIRCA	REF.	PAGE
BOUDDHISME	ENCENSOIR AVEC MOULIN A PRIERE ET BOUGEOIR	NÉPAL OU TIBET - XXE SIÈCLE	54	37
BOUDDHISME	ENCENSOIR EN TETE DE MAHAKALA / VAJRADHAKA	TIBET - XXE SIÈCLE	72	38
BOUDDHISME	ENCENSOIR LOTUS	TIBET - XXE SIÈCLE	103	37
OBJET	ENCENSOIR EN BRONZE AVEC IDEOGRAMMES	CHINE - XXE SIÈCLE	138	37
OBJET	ENCENSOIR OU BRULE PARFUM	INDE DU NORD - 1850-1950	86	37





FAMILLE : INSTRUMENTS

DEPARTEMENT	NOM	PAYS - CIRCA	REF.	PAGE
BOUDDHISME	AILE GSHOGMA DE CONQUE DUNG DKAR	TIBET - DEBUT XXI SIÈCLE	240	40
BOUDDHISME	CLOCHE DRILBU AVEC VAJRA	TIBET - DEBUT XXI SIÈCLE	20	39
BOUDDHISME	CLOCHE DRILBU AVEC VAJRA DE GRANDE TAILLE	TIBET - XXI SIÈCLE	178	39
BOUDDHISME	CLOCHE DU TEMPLE QIXIA DE NANKIN	CHINE - XXI SIÈCLE	2	39
BOUDDHISME	CONQUE DUNG DKAR	TIBET - XXI SIÈCLE	181	39
BOUDDHISME	TAMBOUR TANTRIQUE DAMARU ET CHOPEN	TIBET OU NÉPAL - DEBUT XXI SIÈCLE	294	43
BOUDDHISME	TROMPE DBANG DUNG	TIBET - DEBUT XXI SIÈCLE	69	41
BOUDDHISME	TROMPE DUNGCHEN RAG DUNG	TIBET - 1900-1950	304	41
HINDOUISME	CLOCHE GHANTA AU NANDI	INDE - 1900-1950	22	42
OBJET	CYBALES TINGSHA / CHAPPA	NÉPAL - DEBUT XXI SIÈCLE	227	42
OBJET	GONG DE TABLE AVEC PORTANT	NÉPAL - DEBUT XXI SIÈCLE	36	42



FAMILLE : JEUX

DEPARTEMENT

NOM

PAYS - CIRCA

REF.

PAGE

OBJET

JEU DE PALLANKULI / PALLANGHUZI

INDE DU SUD (TAMIL NADU)
- XIXE SIÈCLE

197

44





FAMILLE : LUMIERE

DEPARTEMENT	NOM	PAYS - CIRCA	REF.	PAGE
ART	BOUGEOIR MURAL AUX MOTIFS FLORAUX	INDE - DEBUT XXE SIÈCLE	153	45
ART	BOUGEOIR MURAL AUX MOTIFS GEOMETRIQUES ET VEGETAUX	INDE - DEBUT XXE SIÈCLE	154	45
ART	BOUGEOIR MURAL EN BOIS RECYCLE N°1	INDE - DEBUT XXE SIÈCLE	155	45
ART	BOUGEOIR MURAL EN BOIS RECYCLE N°2	INDE - DEBUT XXE SIÈCLE	156	45
ART	BOUGEOIR MURAL EN BOIS RECYCLE N°3	INDE - DEBUT XXE SIÈCLE	157	46
ART	CHANDELIERS DRAGONS (X 2)	CHINE - 1900-1950	30	47
BOUDDHISME	DOUBLE LAMPE A BEURRE / DIPA	TIBET - 1850-1950	25	46
BOUDDHISME	LAMPE A BEURRE	TIBET (LHASSA) - XXE SIÈCLE	130	46
BOUDDHISME	LAMPES A BEURRE (X 2)	TIBET - 1850-1950	137	46
BOUDDHISME	LAMPES A BEURRE DIPA (X 6)	TIBET - XIXE SIÈCLE	244	48
BOUDDHISME	LAMPES A BEURRE DIPA (X 8)	TIBET OU NÉPAL - XIXE SIÈCLE	276	48
HINDOUISME	LAMPE A HUILE ELEPHANT A SUSPENDRE	INDE (RAJASTHAN) - XXE SIÈCLE	88	48
HINDOUISME	LAMPE A HUILE GAJA LAKSHMI N°1	INDE - FIN XIXE SIÈCLE	5	49
HINDOUISME	LAMPE A HUILE GAJA LAKSHMI N°2	INDE - DEBUT XXE SIÈCLE	28	49
HINDOUISME	LAMPE A HUILE GAJA LAKSHMI N°3	INDE - XIXE SIÈCLE	39	49
HINDOUISME	LAMPE A HUILE GAJA LAKSHMI N°4	INDE - 1850-1950	194	49
HINDOUISME	LAMPE A HUILE KUTTHU VILAKKU	INDE - XXE SIÈCLE	110	48
HINDOUISME	LAMPE A HUILE SUKUNDA AVEC KUBERA	NÉPAL - 1900-1950	295	50
HINDOUISME	LAMPE A HUILE SUKUNDA GANESH	INDE OU NÉPAL - XIXE SIÈCLE	101	51
HINDOUISME	LAMPE A HUILE THOOKU VILAKKU	INDE DU SUD - 1850-1950	321	51



FAMILLE : LUMIERE

DEPARTEMENT	NOM	PAYS - CIRCA	REF.	PAGE
HINDOUISME	PHOTOPHORE CAGE A SUSPENDRE	INDE - XXE SIÈCLE	171	51
OBJET	APPLIQUE EN FORME DE JHAROKHÂ	INDE - 1920-1960	117	51
OBJET	BOUGEOIRS TYPE BAJOTS (X 5)	INDE - 1850-1950	38	53
OBJET	CHANDELIERS EN BOIS DENSE (X 2)	INDE - DEBUT XXE SIÈCLE	158	53
OBJET	LAMPE ENCENSOIR SUR PIED	ASIE DU SUD-EST - 1850-1950	83	52
OBJET	LANTERNE EN BOIS ET MATIERES RECYCLEES	INDE - XXE SIÈCLE	205	53
OBJET	LANTERNE EN LAITON AJOURE	INDE - 1900-1950	198	53
OBJET	LANTERNES EN LAITON AJOURE (X 2)	INDE - 1900-1950	49	55
OBJET	VASE BALUSTRE MONTE EN LAMPE DE TABLE	JAPON - 1868-1912	175	54





FAMILLE : MOBILIER

DEPARTEMENT	NOM	PAYS - CIRCA	REF.	PAGE
OBJET	BIBLIOTHEQUE A DEUX COLONNES ET FRISE SCULPTEE	INDE - 1850-1950	122	56
OBJET	CHAISE PIDDAH	INDE - JAIPUR RAJASTHAN - XIXE SIÈCLE	40	56
OBJET	ETAGERE D'ANGLE DE STYLE QING	CHINE - XIXE SIÈCLE	281	56
OBJET	GRANDE TABLE A THE EN BOIS	INDE (RAJASTHAN) - 1900-1950	120	56
OBJET	SELLETTE EN BOIS DE FER ET INCRUSTATION DE MARBRE	CHINE DU SUD (GUANGXI) - 1850-1950	176	57
OBJET	SELLETTE EN BOIS HONG MU ET MARBRE ROSE DE STYLE QING	CHINE - 1950-1970	211	57
OBJET	SELLETTE HAUTE EN BOIS HONG MU	CHINE - 1950-1970	283	57
OBJET	SELLETTE QUADRIPODE SCULPTEE	JAPON - 1900-1950	250	57
OBJET	TABLE A THE BAJOT DE PETITE TAILLE	INDE (RAJASTHAN) - DEBUT XXE SIÈCLE	193	58
OBJET	TABLE D'APPOINT EN BOIS QIUMU ET MARBRE GRIS	CHINE - 1950-1970	213	58
OBJET	TABOURET DE STYLE MING EN BOIS YU MU	CHINE - 1850-1900	14	58
OBJET	VITRINE EN BOIS AVEC TIROIR	INDE - 1900-1950	121	58



FAMILLE : MONNAIES

DEPARTEMENT	NOM	PAYS - CIRCA	REF.	PAGE
OBJET	PIECE DE MONNAIE TIBETAINE 5 SHO	TIBET - 1952	141	59
OBJET	PIECE DE MONNAIE TIBETAINE 7 1/2 SKAR	TIBET - 1922	142	59





FAMILLE : OUTILS & USTENSILES

DEPARTEMENT	NOM	PAYS - CIRCA	REF.	PAGE
OBJET	CUILLERE POUR AMCHI	TIBET - DEBUT XXE SIÈCLE	292	60
OBJET	MIROIR A MAIN DE STYLE VICTORIEN	INDE - XXE SIÈCLE	200	60
OBJET	MIROIR A MAIN EN BOIS SCULPTE	INDE DU SUD - XXE SIÈCLE	87	60
OBJET	MORTIER EN TECK	INDE - DEBUT XXE SIÈCLE	65	60
OBJET	PLAQUE DE PORTE "WELCOME" EN BOIS	INDE - XXE SIÈCLE	118	61
OBJET	PLATEAU CARRE PEINTURE VERMILLON ET NOIR	TIBET - 1900-1950	207	61
OBJET	RAPE A COCO EN BOIS ET FER	INDE DU SUD (KERALA) - XIXE SIÈCLE	126	61
OBJET	SAC A FEU / MECHAG	TIBET - XIXE SIÈCLE	19	62
OBJET	SAC A FEU / MECHAG	TIBET - FIN XIXE SIÈCLE	71	62
OBJET	SEMOIR BIJINI	INDE - 1850-1950	195	61
OBJET	SERVICE A BETEL / PAAN	INDE - DEBUT XXE SIÈCLE	31	62
OBJET	VERSEUSE A HUILE / THE	TIBET (LHASSA) - 1900-1950	129	62



FAMILLE : PEINTURES & TABLEAUX

DEPARTEMENT	NOM	PAYS - CIRCA	REF.	PAGE
BOUDDHISME	BAS RELIEF SCENES DE LA VIE DU BOUDDHA	NÉPAL - XXE SIÈCLE	125	63
BOUDDHISME	PEINTURE SUR BOIS DES CINQ DHYANI BOUDDHA	ASIE DU SUD-EST - XXE SIÈCLE	279	63
BOUDDHISME	PLAQUE VOTIVE SCENES DE LA VIE DU BOUDDHA	NÉPAL - XXE SIÈCLE	85	63
BOUDDHISME	THANGKA DE LA ROUE DE LA VIE BHAVACAKRA ENCADRE	TIBET - XIXE SIÈCLE	182	64
BOUDDHISME	THANGKA DE MANJUSHRI ARAPACHANA DE STYLE KARMA GADRI	NÉPAL - XXE SIÈCLE	223	65
BOUDDHISME	THANGKA DU BOUDDHA AMITABHA	TIBET OU CHINE - 1850-1950	93	63
BOUDDHISME	THANGKA DU MANDALA DE RATNASAMBHAVA	NÉPAL - XXE SIÈCLE	84	65
BOUDDHISME	THANGKA DU MANDALA DES HUIT MANIFESTATIONS D'AMITAYUS	TIBET - FIN XIXE SIÈCLE	311	66
BOUDDHISME	THANGKA ENCADRE D'AMITAYUS EN TERRE PURE SUKHĀVĀTĪ	TIBET - DEBUT XXE SIÈCLE	224	67
BOUDDHISME	THANGKA NAGTHANG ENCADRE DU BOUDDHA SHAKYAMUNI	TIBET - DEBUT XXE SIÈCLE	225	68
HINDOUISME	CADRE AVEC TIRAGE PAPIER DE KRISHNA ET RADHA	INDE - DEBUT XXE SIÈCLE	278	70
HINDOUISME	CHROMOLITOGRAPHIE DE RAVI VARMA REPRESENTANT LAKSMI	INDE - 1884-1906	105	69
HINDOUISME	CHROMOLITOGRAPHIE DE RAVI VARMA REPRESENTANT SARASWATI	INDE - 1884-1906	106	69





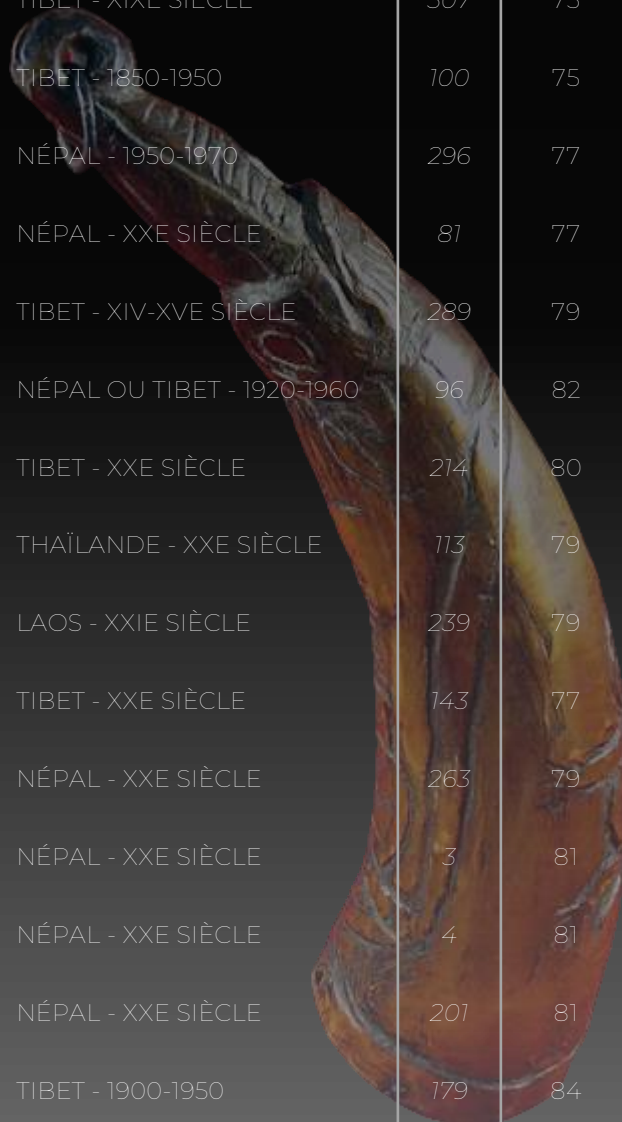
FAMILLE : POTS & FLACONS

DEPARTEMENT	NOM	PAYS - CIRCA	REF.	PAGE
BOUDDHISME	AIGUIERE EN LAITON AVEC PIERRES SEMI PRECIEUSES	TIBET - 1920-1960	256	71
BOUDDHISME	AIGUIERE OU VASE DE VIE MANGALA KALASHA	TIBET - XXE SIÈCLE	258	72
BOUDDHISME	VASE AMKHORA	NÉPAL - 1920-1960	78	71
HINDOUISME	POT A BINDI / TIKA OU TILAK	INDE - XIXE SIÈCLE	45	71
OBJET	AIGUIERE A CHAPEAU DE MOINE DUOMUHU	TIBET - 1900-1950	293	71
OBJET	BOITE A OPIUM	CHINE - XIXE SIÈCLE	70	73
OBJET	FLACON EN BRONZE (ENCRIER)	TIBET - XVIIIE SIÈCLE	75	73
OBJET	FLACON POUR KHOL	INDE - 1900-1950	170	73
OBJET	JARRE A EAU	NÉPAL - XIXE SIÈCLE	63	73
OBJET	MESURES A GRAINS MANA / PATHI (X 5)	NÉPAL - 1950-1970	248	73
OBJET	POT A TSAMPA	NÉPAL - 1850-1950	56	73
OBJET	POTS A RIZ KLONG KHAO EN BOIS ET BAMBOU (X 2)	THAÏLANDE - XXE SIÈCLE	208	73
OBJET	VERRES A LASSI (X 2)	INDE (PENJAB) - DEBUT XXE SIÈCLE	64	73



FAMILLE : RITES & CULTES

DEPARTEMENT	NOM	PAYS - CIRCA	REF.	PAGE
ART	SCEPTRE SOUNTA / SOONA DE LA DYNASTIE MOGHOLE III	INDE - 1627-1857	317	78
BOUDDHISME	BANNIERE DE VICTOIRE DHVAJA / GYALTSEN	NÉPAL - XXIÈME SIÈCLE	327	77
BOUDDHISME	CHORTEN / STUPA EN BRONZE	NÉPAL - XIXE SIÈCLE	209	76
BOUDDHISME	CORNE RITUELLE THUN-RWA / THUNGRA	TIBET - XIXE SIÈCLE	246	75
BOUDDHISME	CORNE RITUELLE THUN-RWA / THUNGRA A PATINE BRUNE	TIBET - XIXE SIÈCLE	306	75
BOUDDHISME	CORNE RITUELLE THUN-RWA / THUNGRA A PATINE CLAIRE	TIBET - XIXE SIÈCLE	307	75
BOUDDHISME	COUPERET KARTIKA	TIBET - 1850-1950	100	75
BOUDDHISME	CUILLERE A RAKTA AVEC BOUQUET DE JOYAUX	NÉPAL - 1950-1970	296	77
BOUDDHISME	EPEE KHADGA	NÉPAL - XXIÈME SIÈCLE	81	77
BOUDDHISME	FRAGMENT DE PARURE YOGIQUE RUS-RGYAN / RUS-PA'I-RGYAN	TIBET - XIV-XVÈ SIÈCLE	289	79
BOUDDHISME	GRAND MANI KHORLO SUR PIED	NÉPAL OU TIBET - 1920-1960	96	82
BOUDDHISME	KAPALA THOD PHUR EN CUIVRE ET ARGENT	TIBET - XXIÈME SIÈCLE	214	80
BOUDDHISME	MALA DES "108 TEMPLES" DU TRES VÉNÉRABLE LP UTHAMA	THAÏLANDE - XXIÈME SIÈCLE	113	79
BOUDDHISME	MALA EN 108 GRAINES D'ARBRE A SAVON REETHA	LAOS - XXIÈME SIÈCLE	239	79
BOUDDHISME	MANDALA CHÖPAY D'OFFRANDES	TIBET - XXIÈME SIÈCLE	143	77
BOUDDHISME	MIROIR TANTRIQUE DE MEDITATION DZOGCHEN MELONG	NÉPAL - XXIÈME SIÈCLE	263	79
BOUDDHISME	MOULIN A PRIERE EN CUIVRE AVEC ETUI EN CUIR	NÉPAL - XXIÈME SIÈCLE	3	81
BOUDDHISME	MOULIN A PRIERE EN OS ET PIERRES AVEC ETUI EN CUIR	NÉPAL - XXIÈME SIÈCLE	4	81
BOUDDHISME	MOULIN A PRIERE MANI KHORLO AUX 8 SIGNES AUSPICIEUX	NÉPAL - XXIÈME SIÈCLE	201	81
BOUDDHISME	MOULIN A PRIERE MANI KHORLO DE GRANDE TAILLE	TIBET - 1900-1950	179	84





FAMILLE : RITES & CULTES

DEPARTEMENT	NOM	PAYS - CIRCA	REF.	PAGE
BOUDDHISME	MOULIN A PRIERE MANI KHORLO SUR SOCLE	NÉPAL - XXE SIÈCLE	202	81
BOUDDHISME	PHURBA DAGUE ADAMANTINE	TIBET - 1900-1950	251	83
BOUDDHISME	PHURBA DE GRANDE TAILLE	NÉPAL - XXE SIÈCLE	255	83
BOUDDHISME	PHURBA EN BRONZE ET LAME ACIER	NÉPAL - XXE SIÈCLE	206	83
BOUDDHISME	PHURBA FLAMBOYANT	NÉPAL - XXE SIÈCLE	216	83
BOUDDHISME	STUPA / CHORTEN	NÉPAL - XXE SIÈCLE	77	85
BOUDDHISME	STUPA DAGOBA	SRI LANKA - 1850-1950	82	85
BOUDDHISME	VAJRA / DORJE EN BRONZE	NÉPAL - XXE SIÈCLE	15	85
BOUDDHISME	VAJRA / DORJE EN BRONZE (X 4)	TIBET - 1850-1950	183	85
BOUDDHISME	ZANPAR EN PIERRE N°6	TIBET - XIXE SIÈCLE	234	86
BOUDDHISME	ZANPAR EN PIERRE N°7	TIBET - XIXE SIÈCLE	235	86
BOUDDHISME	ZANPAR N°1	TIBET - XIXE SIÈCLE	229	86
BOUDDHISME	ZANPAR N°2	TIBET - XIXE SIÈCLE	230	86
BOUDDHISME	ZANPAR N°3	TIBET - XIXE SIÈCLE	231	87
BOUDDHISME	ZANPAR N°4	TIBET - XIXE SIÈCLE	232	87
BOUDDHISME	ZANPAR N°5	TIBET - XIXE SIÈCLE	233	87
BOUDDHISME	ZANPAR N°8	TIBET - DEBUT XXE SIÈCLE	177	88
BOUDDHISME	ZANPAR N°9	TIBET - XIXE SIÈCLE	254	88
HINDOUISME	AUTEL DOMESTIQUE HINDOU DEVGHAR	INDE - XIXE SIÈCLE	61	89
HINDOUISME	CUILLERE A PUJA	INDE - 1850-1950	291	90



FAMILLE : RITES & CULTES

DEPARTEMENT	NOM	PAYS - CIRCA	REF.	PAGE
HINDOUISME	CUILLERE A PUJA AVEC NANDI ET YONI-LINGAM	INDE - 1850-1950	257	90
HINDOUISME	TAMPON CORPOREL VISHNOUITE CHHAPP	INDE - XVIIIÈ SIÈCLE	280	90





FAMILLE : SCULPTURES & MASQUES

DEPARTEMENT	NOM	PAYS - CIRCA	REF.	PAGE
ART	ELEPHANT EN BOIS PORTANT UN HOWDAH	INDE - 1850-1950	51	92
ART	PERROQUET EN BOIS SCULPTE	INDE - XIXE SIÈCLE	35	92
BOUDDHISME	LION DES NEIGES GARDIEN DE TEMPLE	NÉPAL - XIXE SIÈCLE	41	91
BOUDDHISME	MAINS DE BOUDDHA EN VITARKA MUDRA (X 2)	THAÏLANDE - 1900-1950	286	92
BOUDDHISME	MASQUE DE MAHAKALA	TIBET - XXE SIÈCLE	89	94
BOUDDHISME	TETE DE LION SIMHAVAKTRA	NÉPAL - XXE SIÈCLE	221	96
BOUDDHISME	TETE DE MAHAKALA OU BHAIRAVA	TIBET OU NÉPAL - XXE SIÈCLE	12	94
HINDOUISME	BOIS DE CHAR PROCESSIONNEL AVEC LORD SHIVA ET SON EPOUSE PARVATI SUR LE TAUREAU NANDI	INDE - XIXE SIÈCLE	108	93
HINDOUISME	BOIS DE CHAR PROCESSIONNEL AVEC MURUGA	INDE - XIXE SIÈCLE	107	93
HINDOUISME	HAUT RELIEF SCULPTE REPRESENTANT LA DEESSE RATI	INDE DU SUD-OUEST (KARNATAKA) - 1850-1950	123	95
HINDOUISME	MAIN AVEC SCULPTURE DE GANESH DANS LA PAUME	INDE - XXE SIÈCLE	127	92
HINDOUISME	MASQUE DE SHIVA	INDE - XXE SIÈCLE	279	94
HINDOUISME	TAUREAU NANDI POLYCHROME SCULPTE EN BOIS	INDE - 1850-1950	204	96
HINDOUISME	TAUREAU NANDI SCULPTE EN BOIS	INDE - 1850-1950	203	96
HINDOUISME	TETE D'HANUMAN	INDE - XXE SIÈCLE	8	94
OBJET	PIERRE MEDITATIVE OU PIERRE DE REVE MENGSHI / QISHI	CHINE - 1850-1950	312	97



FAMILLE : STATUES

DEPARTEMENT	NOM	PAYS - CIRCA	REF.	PAGE
ART	STATUE DE LION FÔ (SHI) - YANG / MALE	CHINE - XXE SIÈCLE	17	98
ART	STATUETTE DE SHESHA NAGA LINGAM	INDE - XVIIIÈ SIÈCLE	80	99
ART	TIGRE DE LA PROSPERITE	CHINE - 1900-1950	23	98
BOUDDHISME	AUTEL AVEC LE BOUDDHA SHAKYAMUNI DANS LA FORET DE PARILEYYA	BIRMANIE - XXE SIÈCLE	245	102
BOUDDHISME	AUTEL OU PIEDESTAL SIMHĀSANA POUR STATUE DU BOUDDHA	TIBET - XIXE SIÈCLE	302	101
BOUDDHISME	AUTEL VOTIF HPAYA KHAN / TRONE DE BOUDDHA	BIRMANIE - DEBUT XXE SIÈCLE	9	100
BOUDDHISME	SOCLE LOTUS AVEC MANDORLE POUR STATUE MONJU BOSATSU	JAPON - 1950-1970	278	100
BOUDDHISME	STATUE ALCHIMIQUE PHRA SIWALI AVEC RELIQUES DU TRES VENERABLE LP DOOH	THAÏLANDE - 1984	111	102
BOUDDHISME	STATUE D'AVALOKITA	CHINE / TIBET - XXE SIÈCLE	98	103
BOUDDHISME	STATUE D'AVALOKITESHVARA	TIBET OU CHINE - 1920-1960	237	103
BOUDDHISME	STATUE DE DAKINI	NÉPAL OU TIBET - XXE SIÈCLE	136	103
BOUDDHISME	STATUE DE DJE TSONGKHAPA / LOSANG DRAKPA	TIBET - XXE SIÈCLE	282	104
BOUDDHISME	STATUE DE DORJE LEGPA / VAJRASADHU	TIBET - XXE SIÈCLE	104	103
BOUDDHISME	STATUE DE GARDIEN NI-O / KONGO RIKISHI UNGYO	JAPON - 1850-1950	309	106
BOUDDHISME	STATUE DE GARUDA	TIBET - 1900-1950	102	105
BOUDDHISME	STATUE DE GUANYIN SIGNEE CHIPARUS	CHINE - 1900-1950	13	105
BOUDDHISME	STATUE DE JAMBHALA AVEC SA PAREDRE VASUDHARA	TIBET - DEBUT XXE SIÈCLE	310	105
BOUDDHISME	STATUE DE KANNON DANS AUTEL PORTATIF ZUSHI	JAPON - DEBUT XIXE SIÈCLE	1	106
BOUDDHISME	STATUE DE LA NAISSANCE DU BOUDDHA	CHINE - 1950-1970	210	108
BOUDDHISME	STATUE DE MAITREYA	NÉPAL - DEBUT XXE SIÈCLE	34	108





FAMILLE : STATUES

DEPARTEMENT	NOM	PAYS - CIRCA	REF.	PAGE
BOUDDHISME	STATUE DE MANJUSHRI ARAPACHANA	NÉPAL - XXE SIÈCLE	189	105
BOUDDHISME	STATUE DE MAYA DEVI	NÉPAL - 1920-1960	33	112
BOUDDHISME	STATUE DE NAMGYALMA	NÉPAL - XXE SIÈCLE	57	107
BOUDDHISME	STATUE DE PADMAPANI AVALOKITA	NÉPAL - 1850-1950	99	110
BOUDDHISME	STATUE DE ROLPAI DORJE TROISIEME CHANGKYA HUTUKTU	TIBET - 1850-1950	288	104
BOUDDHISME	STATUE DE SAMANTABHADRA EN UNION YAB YUM	TIBET - XXE SIÈCLE	184	107
BOUDDHISME	STATUE DE TARA BLANCHE	NÉPAL - XXE SIÈCLE	53	107
BOUDDHISME	STATUE DE VAJRAPANI IRRITE	TIBET - 1850-1950	66	113
BOUDDHISME	STATUE DE VAJRASATTVA	NÉPAL - XXE SIÈCLE	319	109
BOUDDHISME	STATUE DE VASUDHARA	NÉPAL - 1950-1980	55	110
BOUDDHISME	STATUE DE WENSHU PUSA	CHINE - XXE SIÈCLE	185	107
BOUDDHISME	STATUE DES BOUDDHA SHAKYAMUNI ET PRABHUTARATNA DANS LE STYLE WEI DU NORD	CHINE - XXE SIÈCLE	186	111
BOUDDHISME	STATUE DU BOUDDHA AMITABHA	CHINE - XXE SIÈCLE	60	109
BOUDDHISME	STATUE DU BOUDDHA MAITREYA	CHINE - 1900-1950	305	109
BOUDDHISME	STATUE DU BOUDDHA ŚĀKYAMUNI EN INSTRUCTEUR	ASIE DU SUD-EST - 1900-1950	48	112
BOUDDHISME	STATUE DU GURU RINPOCHE PADMASAMBHAVA	NÉPAL - XXE SIÈCLE	112	109
BOUDDHISME	STATUE DU ROI DE LA SAGESSE GUNDARI MYOO	JAPON - 1868-1912	328	116
BOUDDHISME	STATUE D'UN ADORANT (MOGGALLANA) OU BOUDDHA	NÉPAL - 1850-1950	47	115
BOUDDHISME	STATUETTE D'AVALOKITESHVARA EKADASHAMUKHA	CHINE - XXE SIÈCLE	6	111
BOUDDHISME	STATUETTE DE CHEVAL ETALON DU VENT LUNGTA	TIBET - DEBUT XXE SIÈCLE	7	114



FAMILLE : STATUES

DEPARTEMENT	NOM	PAYS - CIRCA	REF.	PAGE
BOUDDHISME	STATUETTE DE GUANYIN	CHINE - 1920-1960	135	111
BOUDDHISME	STATUETTE DE GUANYIN EN JADEITE	CHINE - DEBUT XXI SIÈCLE	322	111
BOUDDHISME	STATUETTE DE VAJRASATTVA	TIBET - XXI SIÈCLE	67	114
BOUDDHISME	STATUETTE DU BOUDDHA AKSHOBHYA	NÉPAL - XXI SIÈCLE	21	114
BOUDDHISME	TÊTE DU BOUDDHA VAIROCANA SARVAVID	TIBET - 1900-1950	59	114
HINDOUISME	STATUE DE GANESH A 6 BRAS / MAYÛRESHVARA	ASIE DU SUD-EST - XXI SIÈCLE	27	118
HINDOUISME	STATUE DE LORD GANESH	INDE - XXI SIÈCLE	109	120
HINDOUISME	STATUE DE LORD GANESHA ALLONGE SUR UN SOFA	INDE - 1950	29	117
HINDOUISME	STATUE DE LORD GANESHA AU STYLE KHMER	CAMBODGE - XXI SIÈCLE	32	117
HINDOUISME	STATUE DE SARASVATI	INDE OU NÉPAL - XXI SIÈCLE	76	117
HINDOUISME	STATUE DE SHIVA NATARAJA	INDE - XXI SIÈCLE	124	119
HINDOUISME	STATUE DE SRI KRISHNA	INDE - XXI SIÈCLE	43	117
HINDOUISME	STATUE DE ŚRĪ MĪNĀKSHĪ DEVĪ	INDE DU SUD - 1920-1960	128	122
HINDOUISME	STATUE DU TAUREAU NANDI	INDE - XXI SIÈCLE	76	119
HINDOUISME	STATUETTE DE NARASIMHA	INDE - 1900-1950	252	119
HINDOUISME	STATUETTE DE PARVATI / UMA AU STYLE CHOLA	INDE - 1850-1950	44	119
HINDOUISME	STATUETTE DE PARVATI ASSISE	INDE - 1900-1950	188	121
HINDOUISME	STATUETTE DE SHRI KRISHNA GOVINDA	INDE - XXI SIÈCLE	323	121
HINDOUISME	STATUETTE D'HANUMAN	INDE - XXI SIÈCLE	68	123
HINDOUISME	STATUETTE D'UNE APSARA	INDE - 1900-1950	180	121





FAMILLE : STATUES

DEPARTEMENT	NOM	PAYS - CIRCA	REF.	PAGE
HINDOUISME	STATUETTES DE LIONS YALI / VYALA (X 2)	INDE DU SUD (TAMIL NADU) - XXE SIÈCLE	199	123
HINDOUISME	TETE DE LAKSHMI	INDE - 1850-1950	92	121



Aurasiatique

art sacré - objets - art populaire



WWW.AURASIATIQUE.FR